



float<sup>o</sup>

LOVE IS IN THE AIR

**mobitec**

SINCE 1990

# float<sup>o</sup>

LOVE IS IN THE AIR

---

Float est une table ultra-fine, dont le plateau est posé sur des traverses latérales métalliques de couleur noir mat.

Le plateau de Float, d'une épaisseur de 24 mm, est disponible en bois massif ou en multiplex avec chant biseauté teinté noir.

Float is een ultradunne tafel, waarvan het blad is geplaatst op lateraal gekruiste metalen poten met een matzwarte kleur.

Het Float-blad, 24 mm dik, is verkrijgbaar in massief hout of in multiplex met een afgeschuinde zwartgekleurde rand.

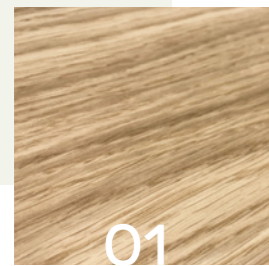
Float is an ultra-slim table whose table top rests on matte black metal lateral liners.

The Float's table top, measuring 24 mm in thickness, is available in solid wood or in multiplex with black tinted bevelled edges.

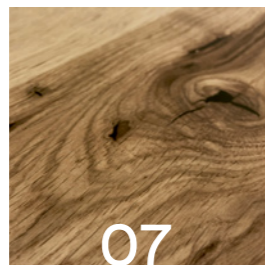
Float ist ein ultradünner Tisch, dessen Platte auf mattschwarzen Metallstegen aufliegt.

Die Tischplatte, mit einer Dicke von lediglich 24 mm, ist in Massivholz oder Multiplex mit abgeschrägter, schwarz gebeizter Kante erhältlich.

# float<sup>o</sup>



solid wood



vintage



rough cut



mosaic





# float<sup>o</sup>

## **Finitions piétement**

La table Float est disponible avec piétement métallique simple, piétement métallique plaqué bois véritable ou encore piétement en bois massif.

## **Afwerking van de poten**

De Float-tafel is verkrijgbaar met puur metalen poten, metalen poten met een houtfineerlaagje of poten in massief hout.

## **Base finishes**

The Float table is available with a simple metal base, a real wood veneered metal base or a solid wood base.

## **Die richtige Basis**

Der Tisch kann mit einem Gestell auf Metallbasis, einer Echtholz furnier-Metallbasis oder einer Massivholzbasis ausgewählt werden, je nachdem, welcher Look zum Interieur passt.





**TABLE**  
FLOAT 09 PM1 -EXT  
tabletop 100 x 200 - E10  
feet A01

**CHAIRS**  
COSY UNI H47 PM -A  
COSY UNI H47 PM +A  
Otello mint - A01









**TABLE**  
float 08 PM1 -EXT  
tabletop 100 x 260 - R12  
feet A01

**CHAIRS**  
PAMP UNI H47 PM -A  
Bogota marine - A01





# float<sup>o</sup>

pm1



float 01 PM1 +EXT

float 01 PM1 -EXT



float 07 PM1 -EXT



float 08 PM1 -EXT



float 09 PM1 -EXT



float 07 PM1 +EXT



float 08 PM1 +EXT







**Modulaire**

La table Float est disponible avec ou sans allonge. Le système d'allonge papillon permet de déplier ou replier la table en un instant.

**Modulair**

De Float-tafel is beschikbaar met of zonder verlengstuk. De tafel kan in een handomdraai uit- of ingevouwd worden dankzij het vlinder-verlengstelsysteem.

**Modular**

The Float table is available with or without extenders. The butterfly extender system enables the table to be folded out or back in in a few seconds.

**Flexibel bleiben**

Float-Tische existieren mit oder ohne Verlängerung. Dabei erlaubt es das innovative Butterfly-Verlängerungssystem, die optionale Tischplatte innerhalb von Sekunden aus- oder einzuklappen.



**TABLE**  
FLOAT 01 PB1 +EXT  
tabletop 100 x 200/300 - E26  
feet E26

**CHAIRS**  
KALI UNI PB -A  
KALI UNI PB +A  
Lome cognac - E26





# float<sup>o</sup>

pb1



float 01 PB1 +EXT

float 01 PB1 -EXT



float 07 PB1 -EXT



float 08 PB1 -EXT



float 09 PB1 -EXT



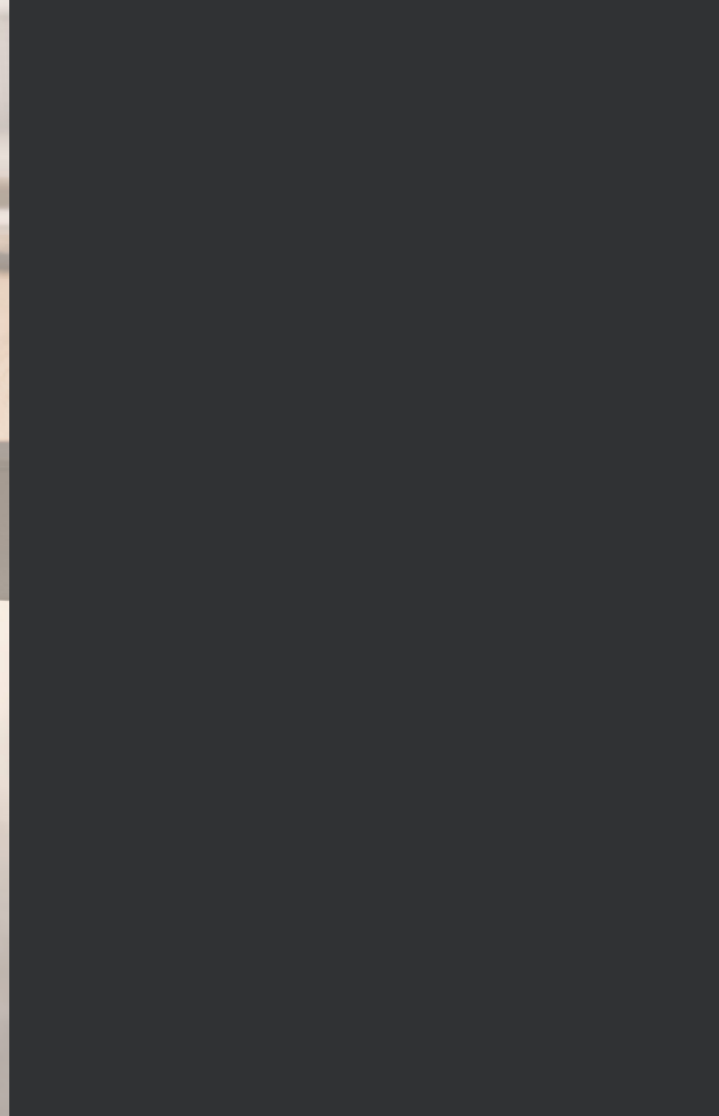
float 07 PB1 +EXT



float 08 PB1 +EXT







#### Placage original

La version en multiplex de Float est proposée avec trois placages aux finitions esthétiques originales : mosaïque, brut de sciage ou vintage.

#### Echte fineer

De multiplexversie van Float is verkrijgbaar in drie unieke fineerafwerkingen: mozaïek, ruw gezaagd of vintage.

#### Original veneer

The multiplex version of the Float is available with three different veneers offering original aesthetic finishes: mosaic, rough sawn or vintage.

#### Furnier-Optionen

Bei der Multiplex-Version von Float hat man die Wahl zwischen drei modernen Furnier-Oberflächen: Mosaik, grob gesägt aus Holz oder im Vintage-Stil.





**TABLE**  
FLOAT 07 PB2 -EXT  
tabletop 100 x 200 - V12  
feet E12

**CHAIRS**  
OLIVER H47 PB -A  
Scala white - E12









**TABLE**  
FLOAT 01 PB2 +EXT  
tabletop 100 x 200/300 - E25  
feet E25

**CHAIRS**  
SWEET 25 UNI H47 PB -A  
SWEET 25 UNI H47 PB +A  
Otello grey - E25





# float<sup>o</sup>

pb2



float 01 PB2 +EXT

float 01 PB2 -EXT



float 07 PB2 -EXT



float 08 PB2 -EXT



float 09 PB2 -EXT



float 07 PB2 +EXT



float 08 PB2 +EXT





01

solid wood



07

rough cut  
finishing







08

vintage  
finishing



09

mosaic  
finishing







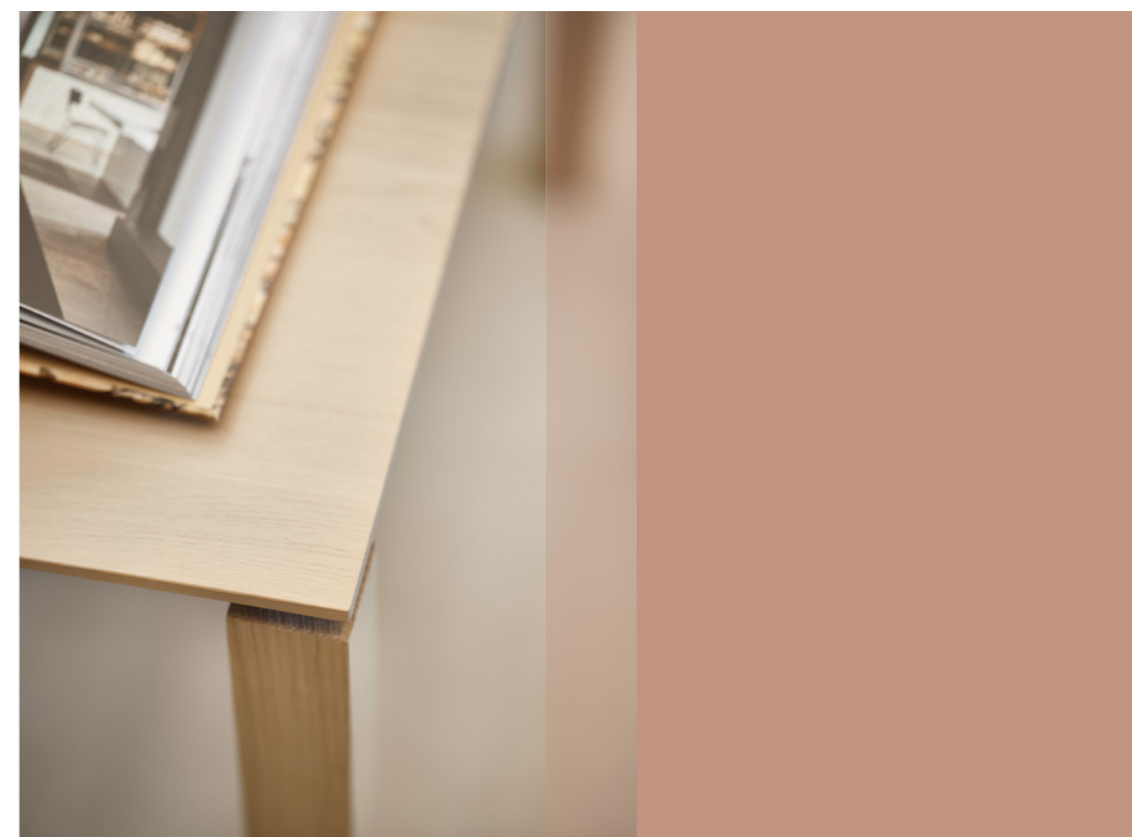


**Photography by:**

**Christian Charlier “Xact production”**  
[www.xact-photography.com](http://www.xact-photography.com)

**Art director:**  
Mobitec

**Links:**  
[www.mobitec.be](http://www.mobitec.be)



\* Sizes and colours are approximate.

Mobitec Systems SA reserves the right to modify or update any product without prior notice.

**COPYRIGHT**

All Mobitec, names, photos, texts and other intellectual property used in this catalogue are the copyright of Mobitec. Any infringement or abuse of our copyright will be pursued by law. Mobitec always reserves the right to make changes or additions to the descriptions or features given in this brochure in the light of technical developments or availability of materials. We are not responsible for variations in colour, or dimensions, as variations are possible whenever products are hand-made.

MOBITEC . All rights reserved. Reproduction of any part of this catalogue without written consent is prohibited.





[www.mobitec.be](http://www.mobitec.be)