

fox trot.premium 1063

Modell Nummer F5522

revision 00 vom 30-05-16
(ersetzt somit die vorherige)

Designer: Bernard Masson

Korpus: Holzstruktur in Tannenholz, Multifaser- und Spanplatten mit Polyurethan Schaum ueberzogen

Unterfederung: Gurt-Unterfederung

Sitzpolsterung: umweltfreundlicher Polyurethan Schaum mit 100%iger Polyester-Watte ueberzogen.

Rueckenpolsterung: umweltfreundlicher Polyurethan Schaum mit 100%iger Polyester-Watte ueberzogen.

Abziehbarkeit: nicht moeglich

Naehnte: In Leder sind andere Schnitte vorgesehen, sodass das Nahtbild im Vergleich zu Mikrofaser- oder Stoffbezug sich aendert.

Standard-Fuesse: P633, in PVC h 3 cm.

Hinweise: Nicht realisierbar in Leder SORRENTO und EMOTION.



Sitz- und Rueckendensitaet

Maerkte	Sitz	Ruecken
I	35 Mittel	27
D - NL - CH		
USA - California		
GB	35 feuerhemmend	25 feuerhemmend
Andere Maerkte	35 Mittel	27

Vermerk: Wenn in der Tabelle nichts angegeben ist, siehe Tabelle 'Andere Maerkte'.

Bezuge

	empfehlenswert	nicht geeignet	nicht moeglich
Dickleder			✓
duenne und elastische Leder	✓		
Naturleder	✓		
Stoff*	✓		
Mikrofaser*	✓		
Spaltleder			✓
De Luxe			✓
Multibezug	✓		
Multifarbe	✓		

Notiz: Fuer alle Modelle, die nicht abziehbar sind, koennen nur die ausgewaehnten UNISTOFFE verkauft werden!

* stoff und mikrofaserbezug und fuer den U.K. markt nicht erhaeltlich.

Realisierbar in MONO-Bezug (komplett Leder, Stoff oder Mikrofaser) oder Zweifarbig (im gleichen Stoff- oder Mikrofaserbezug)= 1° Farbe (Stoff oder Mikrofaser): Korpus und Rueckseite, 2° Farbe (Stoff oder Mikro): Ruecken- und Sitzkissen; in MULTI-Bezug (Stoff oder Mikrofaser/Leder) 1° Bezug (Stoff oder Mikrofaser): Korpus und Rueckseite, 2° Bezug (Leder): Ruecken- und Sitzkissen. Modell nicht in Dickleder realisierbar!

Multibezug / Zubehoer / Element Optional



1063_M

Fuss



P633

Hocker



Weisen mit vorbehalt auf eventuelle aenderungen hin, ohne jegliche vorankuendigung, in bezug auf materialien, bezuge sowie masse des produktes welche heute in den technischen datenblaetter oder katalogen enthalten sind. Die angegebenen masse und volumen sind indikativ und moeglichen produktions-toleranzen ausgesetzt.

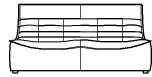
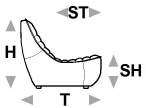


↑ an der gestrichelten Linie das Blatt falten ↑

fox trot. premium 1063



L Laenge - H Hoehe - T Tiefe - SH Sitzhoehe - ST Sitztiefe
Die Abmessungen beziehen sich immer auf die Aussemasse.



masse	L 105 H88 T102 SH40 ST56	L 180 H88 T102 SH40 ST56	L 200 H88 T102 SH40 ST56	L 92 H88 T102 SH40 ST56	L 92 H88 T102 SH40 ST56
typen nummer	100	200	300	110	120
Beschreibung	sessel 2 al	2 sitz 2al	3 sitzer 2 al	sessel 1 al rx	sessel 1 al lx



L 81 H88 T102 SH40 ST56	L 160 H88 T102 SH40 ST56	L 115 H88 T115 SH40 ST56	L 52 H42 T87 SH- ST- A93	L 81 H88 T162 SH40 ST56	L 81 H42 T87 SH- ST-
130	230	000	A93	400	635
sessel oal	2 sitzer oal	rundecke	kleiner rechteckiger hocker	chaise longue	hocker rechteckig

↓ an der gestrichelten Linie das Blatt falten ↓

