



Ich bin ein Meisterwerk

## Ihre persönliche Schreinerei

Seit bald 40 Jahren besticht unser Familienbetrieb durch **exklusive handgefertigte Massivholzmöbel**.

Was einst mit Landhausmöbeln aus antiker Tanne begann, entwickelte sich zu einem breiten Sortiment an Massivholzmöbeln. Damals wie heute legen wir viel Wert auf **besondere Materialien, echtes Handwerk, innovative Ideen und aussergewöhnliche Formgebung**. Unserer **Firmenphilosophie «Form und Handwerk»** tragen wir Sorge.

Als echtes Handwerk bezeichnen wir die **Herstellung von Hand ohne jegliche computergesteuerte Produktionsmaschinen**. Mit Stolz betiteln wir uns heute als grosse Schreinerei.

Die Rohstoffe für unseren Handwerksbetrieb, welche im Handel oft nicht erhältlich sind, beschaffen wir uns selbst. **Aus dem Wald weg, zusammen mit dem Förster, begleiten wir den gesamten Herstellungsprozess**. Herkunft der Hölzer ist durch die Eigenbeschaffung genaustens bekannt. Die Stämme werden in unserer eigenen Sägerei gesägt, getrocknet und gelagert.

Herausragendes Kennzeichen unserer Möbelkollektionen sind die für die Herstellung ausgesuchten Holzarten. **100 bis 150 Jahre gewachsene Sumpfeiche** mit Ihren charakteristischen Rissen und dem natürlich rustikalen Aussehen. **Von der Zeit geprägte antike Eiche**, die vor 100 bis 200 Jahren zum Bau von Häusern und Ställen verwendet wurde und heute nach dem Rückbau erneut Verwendung findet. **Echter Nussbaum und Kirschbaum** - die bewährten Klassiker unter den europäischen Edelhölzern. **Alpine Arve (Zirbe)** mit Ihren wissenschaftlich belegten **positiven Eigenschaften**. **Spezielle Rein- und Semianilin-Leder sowie ausgesuchte Kuhfelle** finden ebenfalls Verwendung in unseren Kollektionen.

**Meisterwerke** hergestellt aus **ausgesuchten Materialien** nach **altbewährten Handwerkstechniken** verbunden mit **zeitlosem Design**.

## Sumpfeiche



# Zertifikat

## 100 jährige Sumpfeiche

Die Sumpfeiche ist im Vergleich zu anderen Eichenarten nicht sehr langlebig. Das verwendete Holz stammt von Bäumen, welche über 100 Jahre gewachsen sind und heute kurz vor Ihrem botanischen Ende stehen. Nur diese Stämme haben die charakteristischen Risse und das gelblich-weiße bis rötlich-dunkelbraune Holzbild.

Ein wildgewachsenes Holz, welches sich auch nach der Verarbeitung noch verändert. **Risse sind absolut normal und Merkmale der Natur.**

Unsere Schreiner gratulieren Ihnen zum Kauf dieses Einzelstückes.

**SP**  
sinnvolle  
creation



## Sumpfeiche natur gebürstet



## Eiche antik



## Zertifikat

### 100 bis 150 jährige antike Eichenbalken

Diese Eichenbalken verwendete man vor 100 bis 150 Jahren zum Bau von Wohnhäusern und Ställen. Heute werden diese Bauten in ganz Europa abgebrochen und das mittlerweile antike Eichenholz wiederverwendet.

Dieses Holz trägt die Spuren der Jahrhunderte. Darum auch die interessante und lebendige Oberflächenstruktur. Rissbildung und Antikmerkmale sind normal. Von den früheren Verwendungen zeugen Nagel- und Dübellöcher, Farbunterschiede, Schwundrisse und unterschiedliche Wurmstichigkeit.



Unsere Schreiner gratulieren Ihnen zum Kauf dieses Einzelstückes.

## Arve (Zirbe)



## Zertifikat

### Die Arve (Zirbe) - Gesund im Schlaf

Der Mythos, mit dem die Arve - die Königin der Alpen - behaftet ist, hat seine guten Gründe. Es ist nicht nur die Gemütlichkeit, die das Holz ausstrahlt, sondern es sind auch die vielen zusätzlichen positiven Eigenschaften.

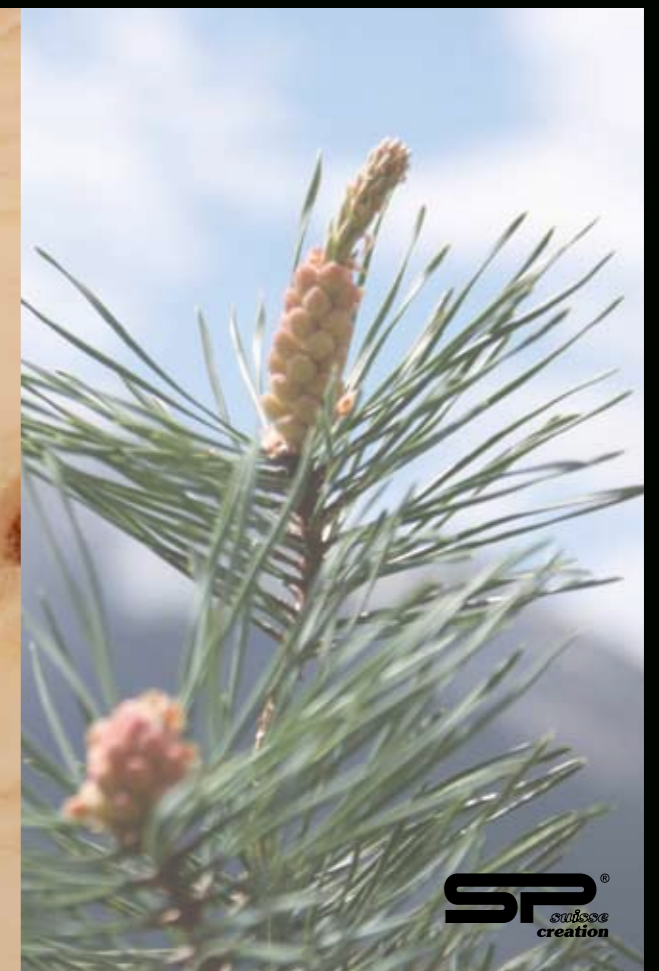
**Wissenschaftliche Studien** kommen zu interessanten Ergebnissen. Das **Raumklima** wird gleichmässig **positiv beeinflusst**. **Wohlbefinden und Gesundheit** wird nachhaltig angeregt und gefördert.

### «Im Arvenholz-Bett schläft sich's besser!»

Es zeigt sich eine **deutlich bessere Schlafqualität**. **Die bessere Nachterholung geht mit einer reduzierten Herzfrequenz und einer erhöhten Schwingung des Organismus im Tagesverlauf einher**. Die durchschnittliche **Ersparnis** im Arvenholzbett liegt bei 3500 Herzschlägen pro Nacht, das entspricht **ca. einer Stunde «Herzarbeit»**. Die Herzfrequenz ist ein wichtiger Indikator für die Lebenserwartung.

**Wissenschaftlich belegt** ist auch die Tatsache, dass **in einem Arvenzimmer keine Wetterfühligkeit** auftritt. Trotz Luftdruckänderung bleibt der Kreislauf stabil. Das Material der Wohnungseinrichtung hat offensichtlich grössere Auswirkungen auf Wohlbefinden und Gesundheit als bisher bekannt. Die Natur gibt vor, nach welcher Linie man sich orientieren soll: **Lebensstil beginnt im Kopf**.

Unsere Schreiner gratulieren Ihnen zum Kauf dieses Einzelstückes.



## Tanne Altholz gebrannt



## Zertifikat

### Tanne Altholz gebrannt

Dieses Tannenholz wird in zahlreichen Arbeitsschritten von Hand gebrannt, gewaschen, gebürstet und poliert.

Dadurch entsteht diese antike Oberfläche.

Unsere Schreiner gratulieren Ihnen zum Kauf dieses Einzelstückes.

**SP**  
swiss  
creation



## Nussbaum



## Zertifikat

### Nussbaum

**Echter europäischer Nussbaum.** Edelstes und begehrtestes Holz Europas. Naturbelassenes charaktervolles Holzbild.

Unsere Schreiner gratulieren Ihnen zum Kauf dieses Einzelstückes.

**SP**  
swiss  
creation





**Wildkirsche**

Wildgewachsener Kirschbaum mit einem lebendigen und interessanten Holzbild.



**Eiche naturschwarz**

Dieses spezielle Oberflächenveredelungsverfahren kreiert ein exklusives dunkles Holzbild ohne die Holzstruktur zu überdecken.



**Tanne Altholz - Boutique**

Aus 100 bis 150 jährigen Tannenbalken. Von der früheren Verwendung zeugen **Farbunterschiede, Schwundrisse** und teilweise auch **Wurmstichigkeit**.



**Tanne Altholz - Rhätia**

Aus 100 bis 150 jährigen Tannenbalken. Von der früheren Verwendung zeugen **Farbunterschiede, Schwundrisse** und teilweise auch **Wurmstichigkeit**.



#### **Antike Eichenbalken**

100 bis 150 jährige antike Eichen- und Tannenbalken, welche die Spuren der Jahrhunderte tragen. **Massdifferenzen, Rissbildung und Antikmerkmale sind normal.**



#### **Antike Tannenbalken**

100 bis 150 jährige antike Eichen- und Tannenbalken, welche die Spuren der Jahrhunderte tragen. **Massdifferenzen, Rissbildung und Antikmerkmale sind normal.**



#### **Eiche antik Balkenschnitt**

Der äussere, verwitterte Teil der 100 bis 150 jährigen antiken Eichen- und Tannenbalken. Er trägt die Spuren der Jahrhunderte. **Massdifferenzen, Rissbildung und Antikmerkmale sind normal.**

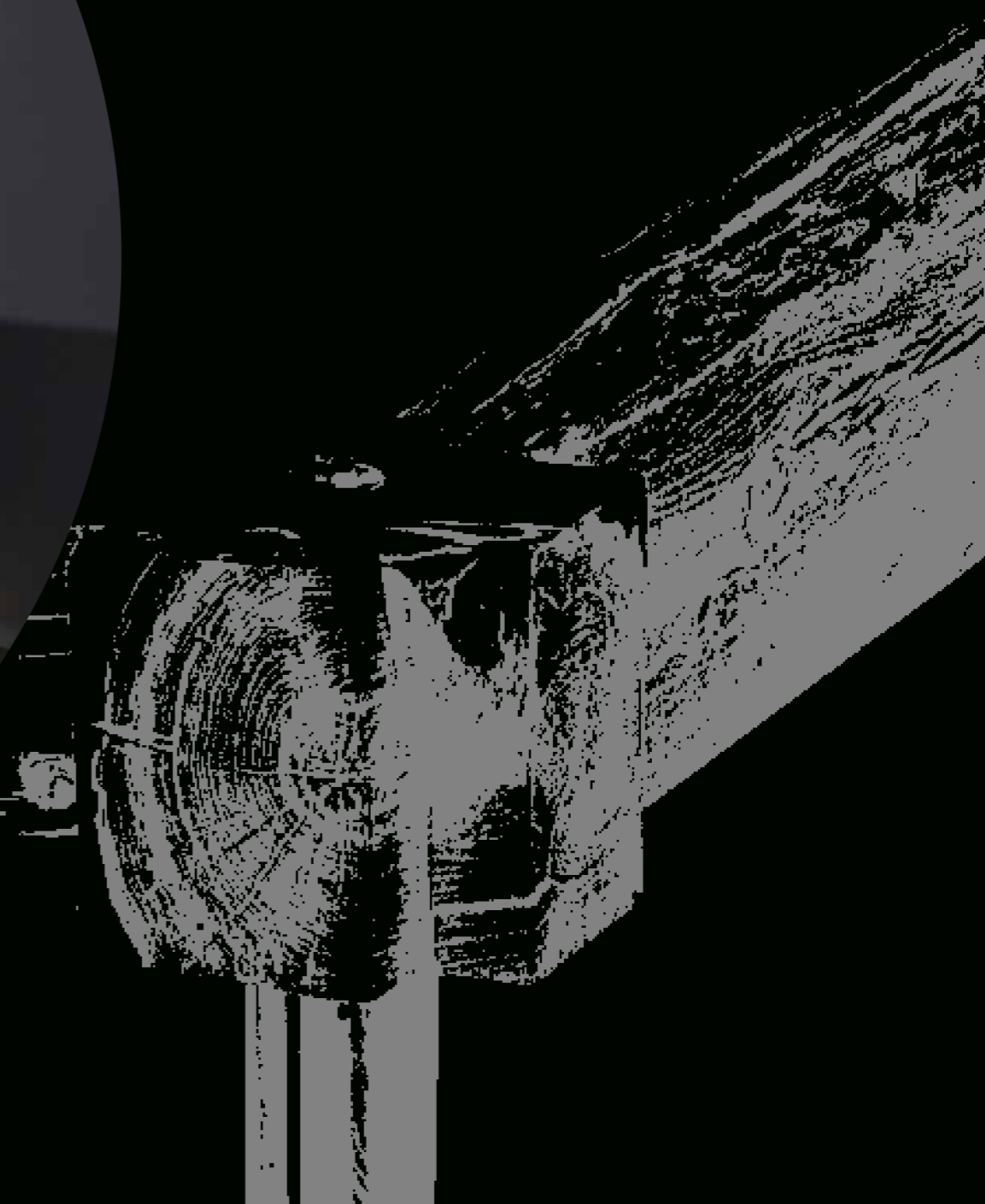


#### **Tanne antik Balkenschnitt**

Der äussere, verwitterte Teil der 100 bis 150 jährigen antiken Eichen- und Tannenbalken. Er trägt die Spuren der Jahrhunderte. **Massdifferenzen, Rissbildung und Antikmerkmale sind normal.**

# 1 Balken-Bett Klotz-Bett









**Nachttische aus Sicherheitsglas**  
36-NT

**Balken-Bett**  
36-5015  
Sumpfeiche

**Klotz-Hocker**  
35-3046-K



**Schwebetürenschränk 2-türig**  
36-CR12

**Balken-Bett**  
36-5015  
Arve (Zirbe)

**Nachttische aus Sicherheitsglas**  
36-NT

**Nachttischlampe**  
12-40

**Kleiderhocker**  
12-121



**Klotz-Bett**  
36-5022  
Sumpfeiche

**Nachttischlampe**  
12-40

**Nachttische aus Sicherheitsglas**  
36-NT





**Klotz-Bett**  
36-5022  
Sumpfeiche

**Nachttischlampe**  
12-40



**Nachttische aus Sicherheitsglas**  
36-NT





**Nachttische aus Sicherheitsglas**  
36-NT



**Nachttische aus Holz einfach**  
36-NTS



**Nachttische aus Holz doppelt**  
36-NTSD



## 2 Kufen-Balken-Bett



Oktober 2017



**Klotz-Hocker**  
35-3046-K



**Kufen-Balken-Bett**  
36-5019  
Sumpfeiche

**Leseleuchte**  
12-44

**Nachttischlampe**  
12-40

**Kufen-Nachttisch**  
36-5019-NT






**Leseleuchte**  
12-44

**Nachttischlampe**  
12-40

**Klotz-Hocker**  
35-3046-K

**Kufenfüsse**  
Eisen schwarz



**Kommode mit 3 Schubladen Parpan**  
36-5092

**Kufenfuss vorne - Klotzfüsse hinten**

**Beistelltisch nieder**  
36-5039-T



Ich bin Stärke.

### 3 Bett Rocco









**Klotz-Hocker**  
35-3046-K



**Bett Rocco**  
36-5082  
Sumpfeiche



**Nachttische aus Holz** einfach  
36-NTS



**Nachttische aus Holz** doppelt  
36-NTSD



**Bett Rocco**  
36-5080  
Sumpfeiche



**Nachttische aus Sicherheitsglas**  
36-NT



**Kerzenständer**  
79-14200-SU

**Hockerlampe**  
12-37



**Kommode mit 3 Schubladen**  
36-5006

**Clubsessel**  
siehe Katalog *WOHNEN*





**Nachttische aus Sicherheitsglas**  
36-NT



**Nachttische aus Holz einfach**  
36-NTS



**Nachttische aus Holz doppelt**  
36-NTSD

# 4 Bälkli-Bett

## Bett Surselva

## Bett Walküre



Oktober 2017



**Bäkli-Bett**  
36-5050  
Sumpfeiche



**Nachtische aus Sicherheitsglas**  
36-NT

**Nachttischlampe**  
12-40

**Kerzenständer mit Beleuchtung**  
79-14200-S-B

**Bett Surselva**  
36-5027  
Sumpfeiche



**Bett Surselva**  
36-5027  
Sumpfeiche



**Beistelltisch nieder**  
36-5039-T



**Schwebetürenschränk**  
36-CRI2

**Nachttischlampe**  
12-40

**Beistelltisch nieder**  
36-5039

**Bett Walküre**  
36-5085  
Sumpfeiche

**Clubsessel**  
siehe Katalog WOHNEN



Ich bin Schönheit von Natur aus.

# 5 Bett Alpina



August 2018



**Drehtürenschränk**  
36-DRA4

**Lampe Montana**  
12-30R

**Nachttisch mit Schublade**  
36-5075-NTS

**Bett Alpina**  
36-5075  
Tanne Altholz gebrannt

**Hocker Fox**  
35-3012-H

**Clubsessel**  
siehe Katalog WOHNEN





**Bett Alpina mit Schublade**  
36-5076  
Tanne Altholz gebrannt

**Nachttischlampe**  
12-40

**Nachttisch mit Schublade**  
36-5075-NTS



**Bett Alpina**  
36-5075  
Sumpfeiche

**Kissen für Kopfteil**  
36-KK

**Nachttisch mit Schublade**  
36-5075-NTS

**Nachttischlampe**  
12-40

**Schwebetürenschränk**  
36-CRI2





**Bett Alpina**  
36-5075  
Eiche antik

**Nachttisch ohne Schublade**  
36-5075-NT

**Nachttischlampe**  
12-40





**Bett Alpina**  
36-5075  
Arve (Zirbe)



**Nachttisch mit Schublade**  
36-5075-NTS

**Lampe Montana**  
12-30R



**Spiegel**  
12-8200



**Hockerlampe**  
12-37



**Kommode mit 3 Schubladen**  
36-5006

**Hocker Fox**  
35-3012-H





**Kommode mit 3 Schubladen**  
36-5006  
Tanne Altholz gebrannt

**Schreib- / Schminktisch**  
36-5006-S



**Kommode mit 3 Schubladen**  
36-5006  
Arve (Zirbe)

**Schreib- / Schminktisch**  
36-5006-S



# 6 Bett Rosenheim Bett Parpan



Oktober 2017



**Bett Rosenheim**  
36-5060-WK  
Sumpfeiche

**Leseleuchte**  
12-44

**Nachttischlampe**  
12-40

**Nachttisch mit Schublade**  
SPV-1-NT5

**Nachttisch Fox**  
35-3012-NT

**Bett Rosenheim**  
36-5060-KGS  
Eiche naturschwarz

**Nachttischlampe**  
12-40

**Leseleuchte**  
12-44

**Nachttisch mit Schublade**  
SPV-1-NT3

**Bett Rosenheim**  
36-5060-KGS  
Sumpfeiche

**Beistelltisch mittel**  
36-5039-M







**Nachttischlampe**  
12-40

**Kommode mit 3 Schubladen**  
36-5006

**Beistelltisch mittel**  
36-5039-M

**Bett Rosenheim**  
36-5060-KGS  
Arve (Zirbe)

**Doppelherz**  
12-HE



**Nachttischlampe**  
12-40

**Beistelltisch mittel**  
36-5039-M

**Bett Rosenheim**  
36-5060-MO  
Arve (Zirbe)

**Hintergrundbeleuchtung**  
36-5060-MO-HGB





**Spiegel**  
12-8200



**Kommode mit 3 Schubladen Parpan**  
36-5092-K15



**Bett Parpan**  
36-5092-BR  
Arve (Zirbe)



**Nachttischlampe**  
12-40



Sonnenwipfel - Trekügel der Sonne



# 7 Bett Montebello



100% METALL  
FREI

MONTAGE OHNE  
WERKZEUG



**Stehlampe Montana**  
12-30R

**Nachttischlampe**  
12-40

**Nachttisch Fox**  
35-3012-NT



**Bett Montebello**  
36-5066  
Sumpfeiche und Nussbaum



**Nachttisch**  
36-5066-NT



**100% METALL  
FREI**

**MONTAGE OHNE  
WERKZEUG**



**Kerzenständer**  
79-14200

**Nachttischlampe**  
12-40

**Bett Montebello**  
36-5066  
Arve (Zirbe)

**Nachttisch**  
36-5066-NT



**Kerzenständer**  
79-14200

**Nachttischlampe**  
12-40

**Bett Montebello**  
36-5066  
Arve (Zirbe) und Nussbaum

**Nachttisch**  
36-5066-NT



# 8 Bett Alpstein



## Kopfteil-Einsatzvarianten



**Raku Keramik** (limitiert)



**Etrusker Keramik**



**Kuhfell gefleckt**



**Andeerer Granit**  
(Schweiz)



**Anilin-Leder**  
braun oder schwarz



**Spiegel bronze**



**Holz passend**

## Nachttisch-Varianten



**Nachttisch  
ohne Schublade**  
36-5041



**Nachttisch mit Nische**  
36-5043



**Nachttisch  
mit Schublade**  
36-5042



**Nachttisch  
mit Schublade** - 36-5042  
**Schubladenfront Kuhfell  
gefleckt** - 36-5042-FG

Auch in Anilin-Leder  
schwarz oder braun

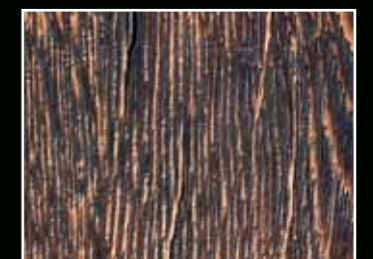


**Nachttisch  
mit Schublade**  
36-5040  
**Glasfachboden**  
36-5040-GL

## Holzvarianten



**Sumpfeiche**



**Eiche gebrannt**



**Tanne Altholz  
gebrannt**



**Eiche gebrannt**  
**Sumpfeiche**  
**Tanne Altholz gebrannt**

# Simpleiche



Kopfteil-Einsatz **Kuhfell gefleckt**



Kopfteil-Einsatz **Holz passend**

**Bett Alpstein**

Kopfteil-Einsatz Kuhfell gefleckt  
LED-Beleuchtung

Schwebe-Wangenfuss

Sumpfeiche

**Nachttisch mit Schublade**  
Schubladenfront Kuhfell gefleckt

**Nachttischlampe**

Tanne Altholz gekeramt



Kopfteil-Einsatz **Raku Keramik**



Kopfteil-Einsatz **Etrusker Keramik**

**Bett Alpstein**  
Kopfteil-Einsatz Raku Keramik  
LED-Beleuchtung

Schwebe-Wangenfuss

Tanne Altholz gebrannt

**Nachttisch ohne Schublade**  
Tanne Altholz gebrannt

Nachttischlampe

Fichte gekerunt



Kopfteil-Einsatz **Andeerer Granit** (Schweiz)



Kopfteil-Einsatz **Spiegel bronze**



**Bett Alpstein**

Kopfteil-Einsatz Andeerer Granit (Schweiz)  
LED-Beleuchtung

Schwebe-Wangenfuss

Eiche gebrannt

**Leseleuchte lose**

**Nachttisch mit Schublade**  
Eiche gebrannt

**Nachttischlampe**



# 9 Bett Brunhilde Bett Montana



Oktober 2017



**Bett Brunhilde**  
36-5030  
Sumpfeiche





**Bett Brunhilde**  
36-5030  
Sumpfeiche







**Nachttischlampe**  
12-40



**Beistelltisch mittel**  
36-5039-M

**Bett Montana**  
36-5028  
Sumpfeiche

Ich bin ein Meisterwerk



# 10 Bett Life



Januar 2021



**Schrank Life**  
60-101-M

aus Katalog Wohnen



**Sonnenstrahlen**  
Sumpfeiche



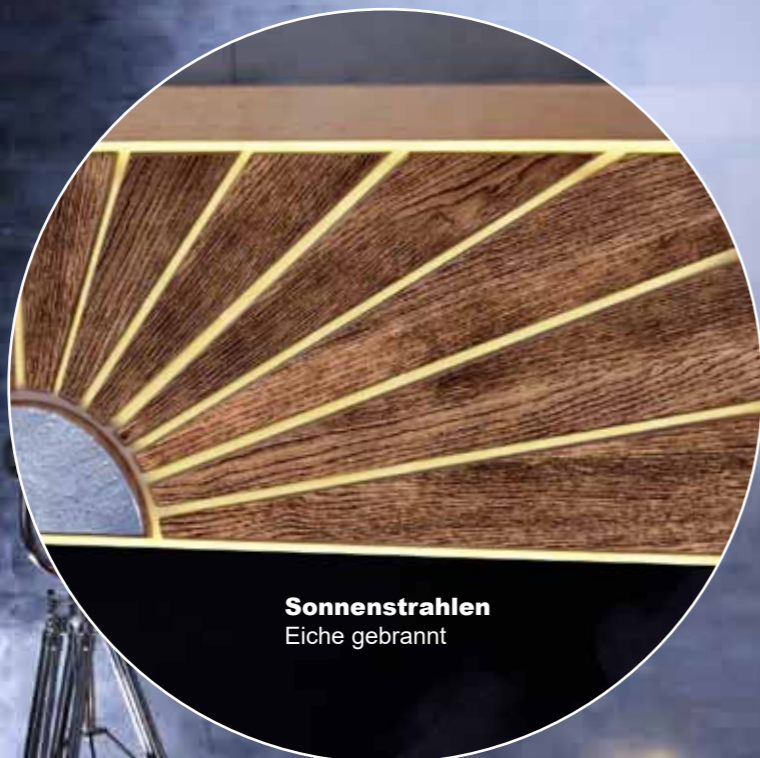
**Bett Life**  
Kopfteil mit Sonne und indirekter LED-Beleuchtung  
36-5105

Sumpfeiche



**Nachtisch ohne Schublade**  
36-5041

**Nachtischlampe**  
12-40



**Sonnenstrahlen**  
Eiche gebrannt

**Bett Life**  
Kopfteil mit Sonne und indirekter LED-Beleuchtung  
36-5105

**Sonnenstrahlen Eiche gebrannt**  
36-5105-SO



**Nachttisch  
mit Schublade**  
36-5040

**Glasfachboden  
mit Holzkante**  
36-5040-GL

**Nachttischlampe**  
12-40



Nachttisch ohne Schublade  
36-5041



Nachttisch mit Nische  
36-5043



Nachttisch mit Schublade  
36-5042

# 11 Bett Fürstenberg Bett Montagna



Januar 2021

## Kopfteil-Einsatzvarianten



**Raku Keramik** (limitiert)



**Etrusker Keramik**



**Kuhfell gefleckt**



**Anderer Granit**  
(Schweiz)



**Anilin-Leder**  
braun oder schwarz



**Spiegel bronze**



**Eiche antik Balkenschnitt**

## Nachttisch-Varianten



**Nachttisch  
ohne Schublade**  
36-5041



**Nachttisch mit Nische**  
36-5043



**Nachttisch  
mit Schublade**  
36-5042



**Schubladenfront  
Kuhfell gefleckt**  
36-5042-FG



**Nachttisch  
ohne Schublade**  
36-5101-NT



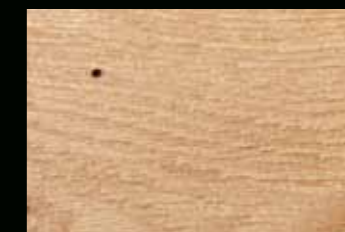
**Nachttisch  
mit Schublade**  
36-5078-NTS

**Nachttisch  
mit Schublade**  
36-5101-NTS

## Holzvarianten



**Sumpfeiche** geölt



**Sumpfeiche** natur gebürstet



**Eiche gebrannt**



STP

**Bett Fürstenberg**  
Kopfteil mit Waldkante  
ohne Kopfteil-Einsatz  
36-5078

Sumpfeiche

**Nachttisch  
ohne Schublade**  
36-5041

**Nachttischlampe**  
12-40

**Bettrahmen-Ecken**  
in Eiche antik Balkenschnitt gebürstet  
Profile in Eisen schwarz patiniert

# SP

## Bett Fürstenberg

Kopfteil mit Waldkante  
Kopfteil-Einsatz Eiche antik Balkenschnitt gebürstet  
36-5078

Sumpfeiche



**Nachttisch  
mit Schublade**  
36-5078-NTS

**Bettschublade**  
mit Vollauszug  
36-5078-BS

SF



**Bett Montagna**  
Kopfteil mit Waldkante  
ohne Kopfteil-Einsatz  
36-5101

Sumpfeiche

**Nachttisch  
ohne Schublade**  
36-5041



**Bett Montagna**

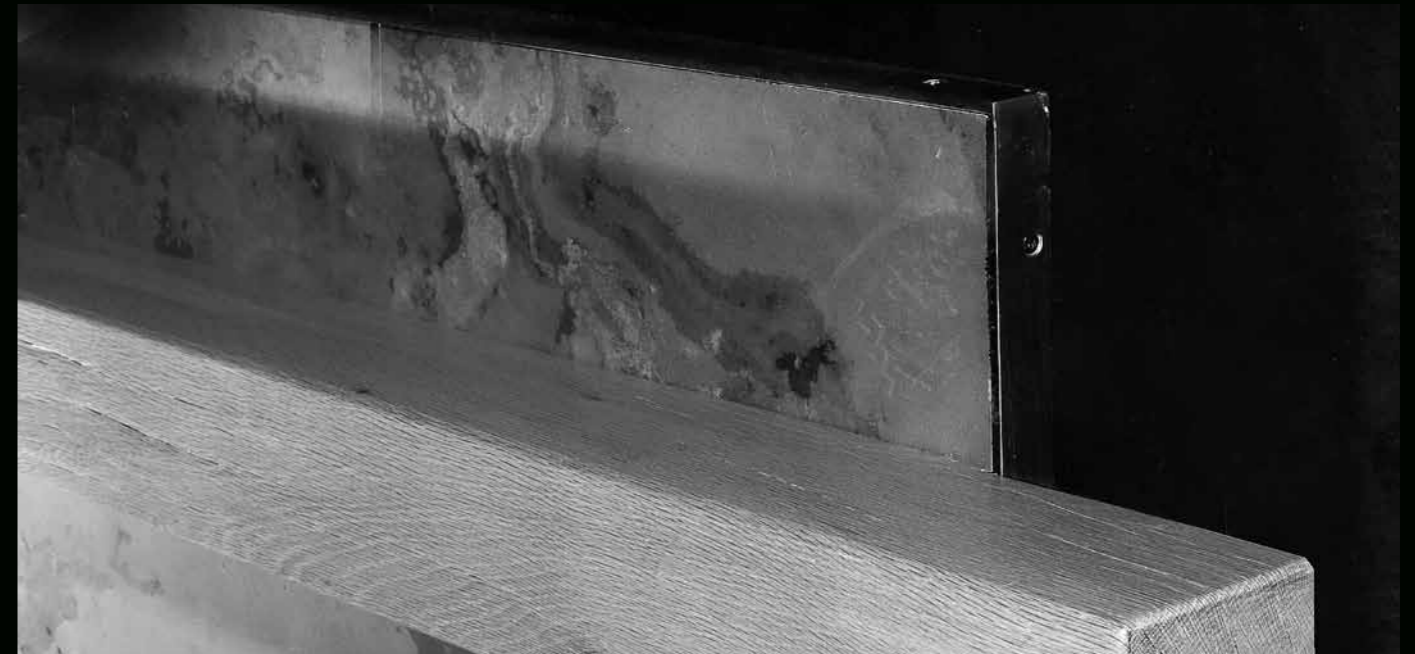
Kopfteil mit Waldkante  
Kopfteil-Einsatz Etrusker Keramik  
36-5101

Sumpfeiche

**Nachttisch  
mit Schublade**  
36-5040

**Glasfachboden**  
36-5040-GL

# 12 Bett Ursus



Januar 2021

SF

**Bett Ursus**  
Kopfteil Waldkante  
36-5044

*Sumpfleiche*



**Nachttisch  
mit Schublade**  
36-5040

**Glasfachboden**  
36-5040-GL

SFP

**Bett Ursus**  
Kopfteil Waldkante  
36-5044

Eiche gebrannt



**Indirekte LED-Beleuchtung  
im Bettrahmen**  
36-5044-BB



**Bett Ursus**  
Kopfteil konisch  
36-5044

**Nachtisch Fox**  
mit Schublade  
35-3012-NT  
Eiche gebrannt

*Eiche gebrannt*





**Bett Ursus**  
Kopfteil konisch  
36-5044  
  
Sumpfeiche

**Indirekte LED-Beleuchtung  
im Bettrahmen**  
36-5044-BB

# SP

## Bett URSUS

Kopfteil Naturstein mit Balken  
inkl. Indirekter LED-Balkenbeleuchtung mit Schalter  
36-5044



**Indirekte LED-Beleuchtung  
im Bettrahmen**  
36-5044-BB

SP



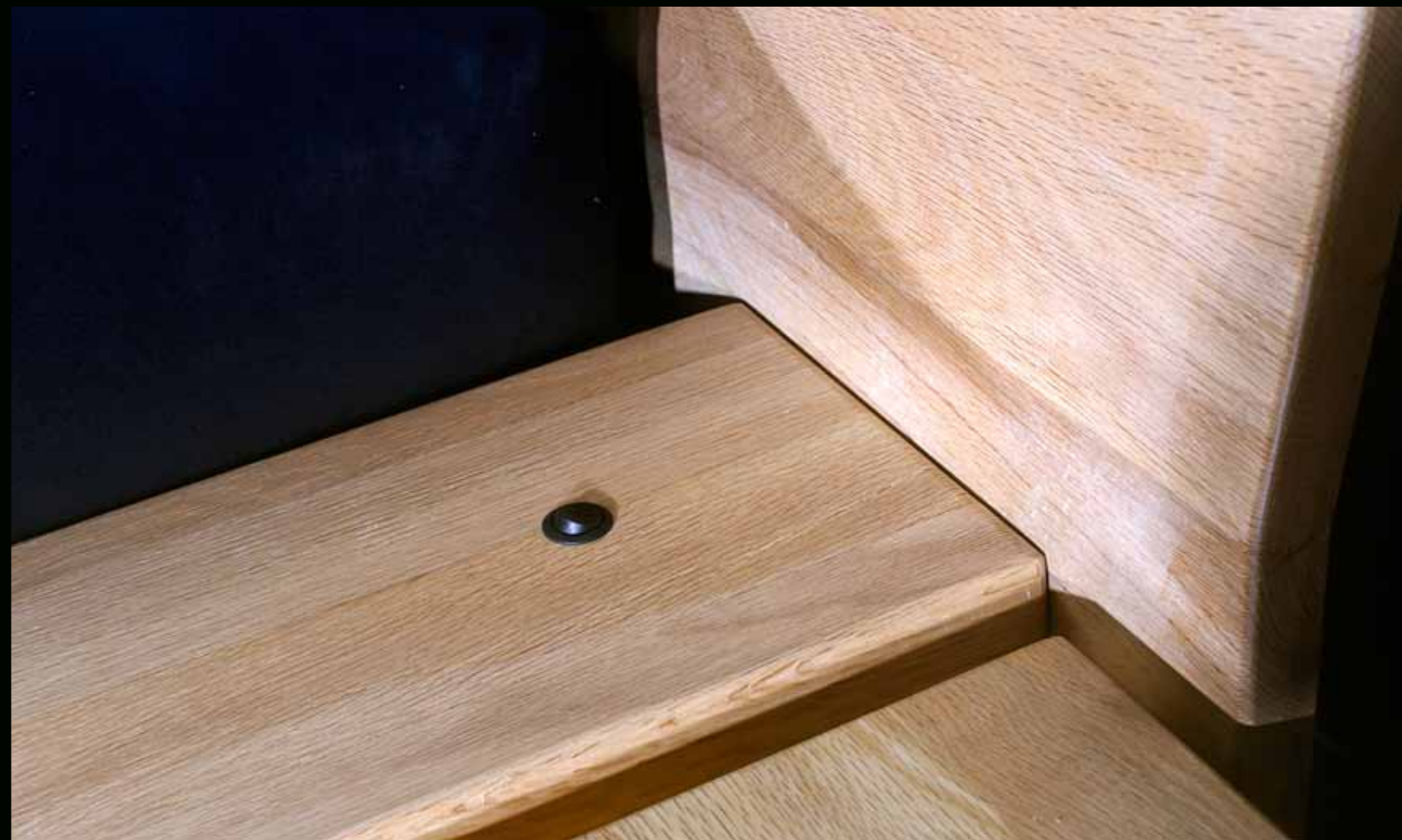
**Bett URSUS**  
Kopfteil Naturstein mit Balken  
inkl. LED-Hintergrundbeleuchtung mit Schalter  
36-5044



**Eisenrahmen**  
schwarz patiniert



**Klotzfuss**  
mit Eisensockel schwarz patiniert



# SP

## Bett URSUS

Kopfteil Indo natur mit Balken  
inkl. Indirekter LED-Balkenbeleuchtung mit Schalter  
36-5044

**Indirekte LED-Beleuchtung  
im Bettrahmen**  
36-5044-BB

**Nachttisch  
mit Schublade**  
36-5040

**Glasfachboden**  
36-5040-GL

SP



**Bett URSUS**

Kopfteil echter Schiefer spaltrauh mit Balken  
inkl. Indirekter LED-Balkenbeleuchtung mit Schalter  
36-5044



echter Schiefer spaltrauh

SP



**Bett URSUS**

Kopfteil Sumpfeiche gebürstet mit Balken geschliffen  
inkl. Indirekter LED-Balkenbeleuchtung mit Schalter  
36-5044

Ich bin Schönheit von Natur aus.



**Fussteil**  
mit echter Waldkante



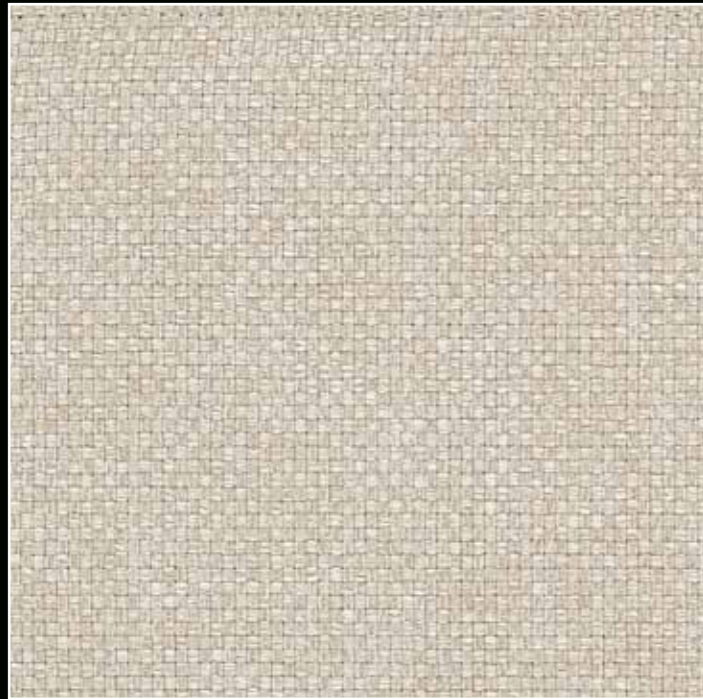


# 13 SP-Vital Boxspring-Betten

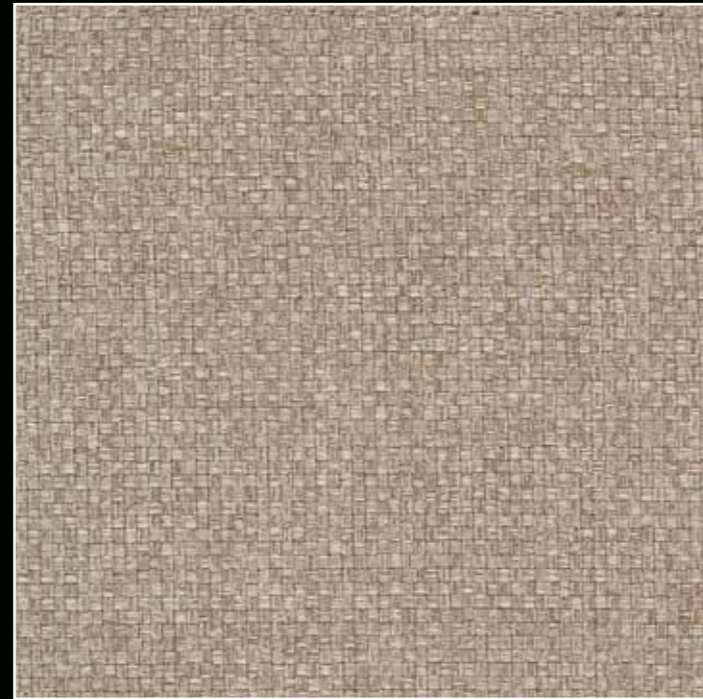


Kopfteile auch für Fremd-Boxspring-Betten erhältlich

## Stoffvarianten



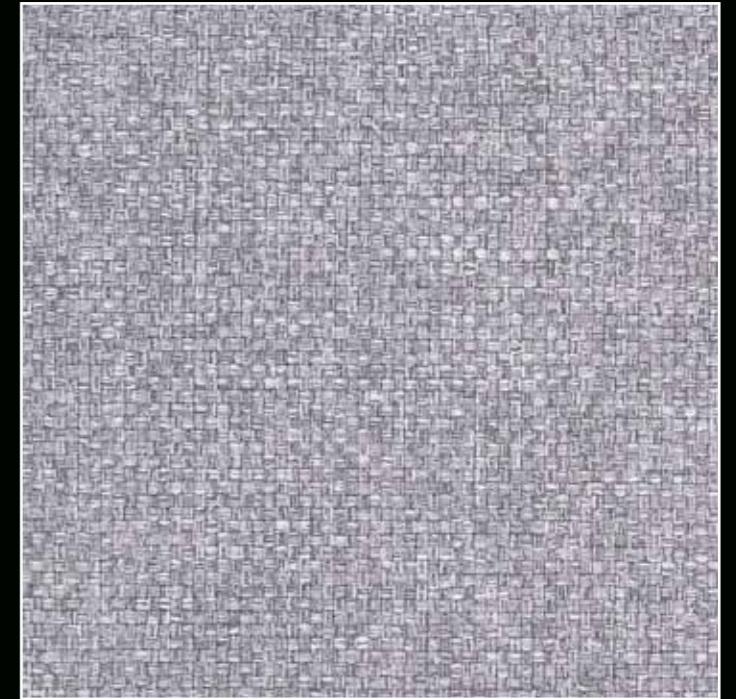
**beige 05** (Stoffcode 11125)



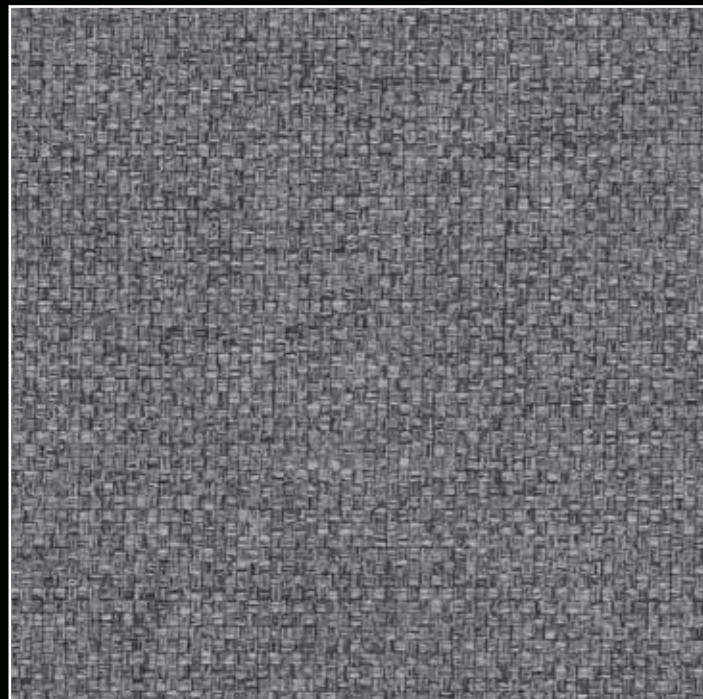
**liver 10** (Stoffcode 11126)



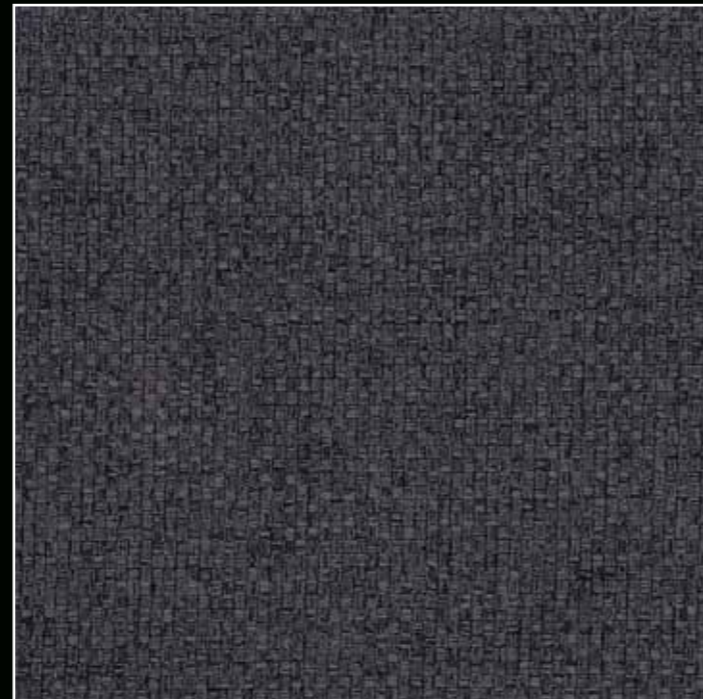
**brown 15** (Stoffcode 11127)



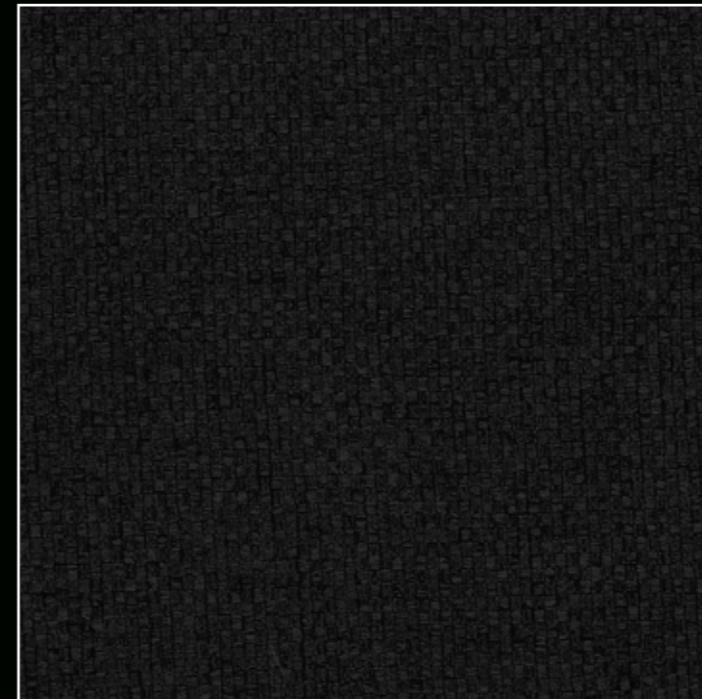
**lightgrey 60** (Stoffcode 11124)



**grey 65** (Stoffcode 11123)



**anthrazit 67** (Stoffcode 11122)



**onyx 169** (Stoffcode 11121)

**Farbdifferenzen beachten**



Modell  
in Arve (Zirbe)  
erhältlich



**Leseleuchte**  
12-44

**Nachttischlampe**  
12-40



**Nachttisch mit Schublade**  
SPV-1-NT5

**Boxspring SP-Vital**

Kopfteil Waldkante (Höhe ca. 95 cm)  
Bettrahmenhöhe 56 cm

- Variante:
- Podest 1 (8 cm)
  - Indirekte LED-Beleuchtung unter Podest
  - Box (21 cm)
  - 9-Zonen-Matratze (20 cm)
  - Topper (7 cm)
  - Stoff brown 15
  - Sumpfeiche





Modell  
in Arve (Zirbe)  
erhältlich



**Nachttischlampe**  
12-40

**Nachttisch mit Schublade**  
SPV-1-NT5

**Boxspring SP-Vital**

Kopfteil Luna (Höhe 100 cm)  
indirekte LED-Beleuchtung  
Bettrahmenhöhe 58 cm

Variante:

- Podest 2 (16 cm)
- Schweizer-Box (15 cm)
- 9-Zonen-Matratze (20 cm)
- Topper (7 cm)
- Stoff grey 65
- Sumpfeiche

Tanne Altholz gekernt



Unser Bob beim  
bürsten und brennen

**Schwebetürenschränk 2-türig**  
36-CRI-2

**Kerzenständer**  
79-14200

**Beistelltisch mit Schublade**  
36-5040

**Nachttischlampe**  
12-40



**Clubsessel Paris 1**  
36-5330  
*siehe Katalog Wohnen*

**Boxspring SP-Vital**

Kopfteil Alpina (Höhe 110 cm)  
Indirekte LED-Beleuchtung  
Bettrahmenhöhe 58 cm

Variante:

- Podest 2 (16 cm)
- Box (15 cm)
- 9-Zonen-Matratze (20 cm)
- Topper (7 cm)
- Stoff onyx 169
- Tanne Altholz gebrannt

## Kopfteil-Einsatzvarianten



Holz passend



Raku Keramik (limitiert)



Etrusker Keramik



Andeerer Granit  
(Schweiz)



Spiegel bronze



Kuhfell gefleckt

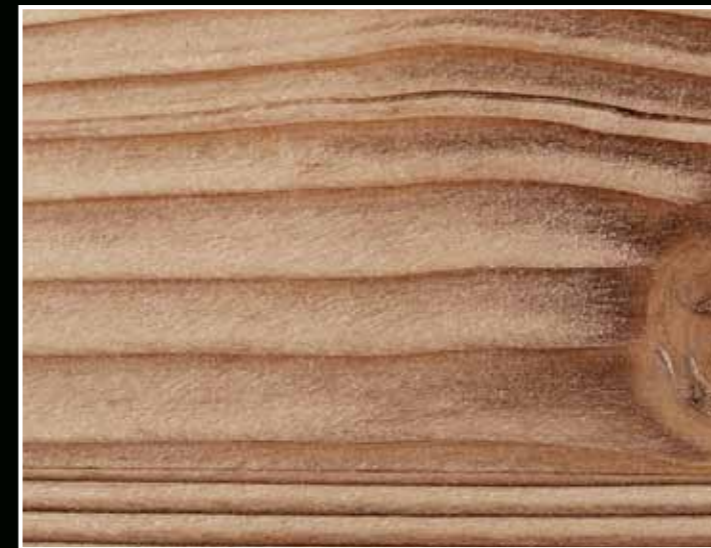
## Holzvarianten



Sumpfeiche



Eiche gebrannt



Tanne Altholz gebrannt



# SP

**Nachttisch Fox**  
35-3012-NT

**Nachttischlampe**  
12-40

**Boxspring SP-Vital**

Kopfteil Alpstein (Höhe 105 cm)  
Indirekte LED-Beleuchtung  
Bettrahmenhöhe 56 cm

Variante:

- Podest 1 (8 cm)
- Indirekte LED-Beleuchtung unter Podest
- Box (21 cm)
- 9-Zonen-Matratze (20 cm)
- Topper (7 cm)
- Stoff lightgrey 60
- Eiche gebrannt



**Spiegel**  
12-8200

**Hockerlampe**  
12-37

**Kommode mit 3 Schubladen**  
36-5006

**Nachttisch mit Schublade**  
SPV-1-NT3

**Boxspring SP-Vital**

Kopfteil Dorma (Höhe 120 cm)  
Holzrahmen  
Bettrahmenhöhe 58 cm

Variante:

- Podest 2 (16 cm)
- Schweizer-Box (15 cm)
- 9-Zonen-Matratze (20 cm)
- Topper (7 cm)
- Stoff grey 65
- Sumpfeiche

# SP

**Hockerlampe**  
12-37

**Nachttischlampe**  
12-40

**Kommode mit 3 Schubladen**  
36-5006

**Nachttisch mit Schublade**  
36-5010

**Boxspring SP-Vital**

Kopfteil Rone (Höhe 116 cm)  
Bettrahmenhöhe 62 cm

Variante:

- Füße (8 cm)
- Box (27 cm)
- 9-Zonen-Matratze (20 cm)
- Topper (7 cm)
- Stoff liver 10
- Sumpfeiche

# SP

**Rollkissen**  
SPV-1-RK18

**Boxspring SP-Vital**

Kopfteil Rone (Höhe 116 cm)  
Bettrahmenhöhe 62 cm

Variante:

- Podest 3 (8 cm)
- Box (27 cm)
- 9-Zonen-Matratze (20 cm)
- Topper (7 cm)
- Stoff liver 10
- Sumpfeiche



Bei den **Kopfteilen Waldkante** und **Luna** empfehlen wir **die Kopfteilerhöhung** mitzubestellen!



- Fuss- und Kopfteil einzeln verstellbar
- Kabellose Fernbedienung (IR)

nicht möglich mit:

- Matratze Härtegrad H4
- Podest 2 (16 cm)

**Motorbox SP-Vital**

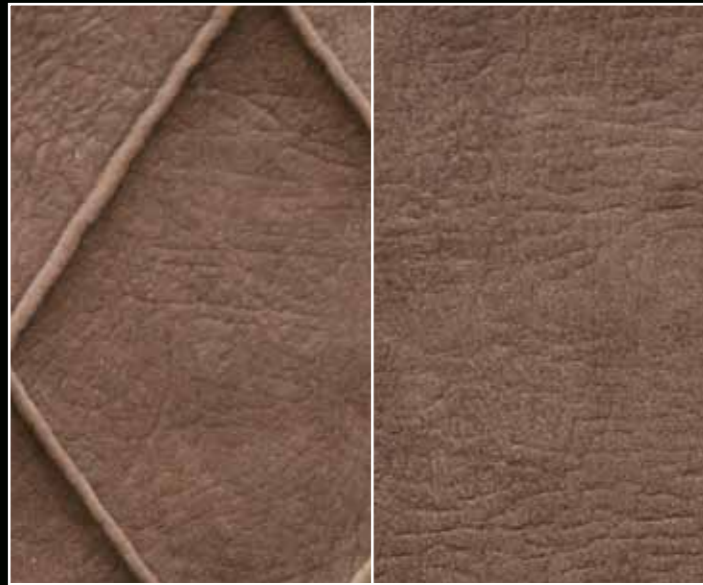


# 14 Das Schweizer Bett



Juli 2019

## Stoffvarianten



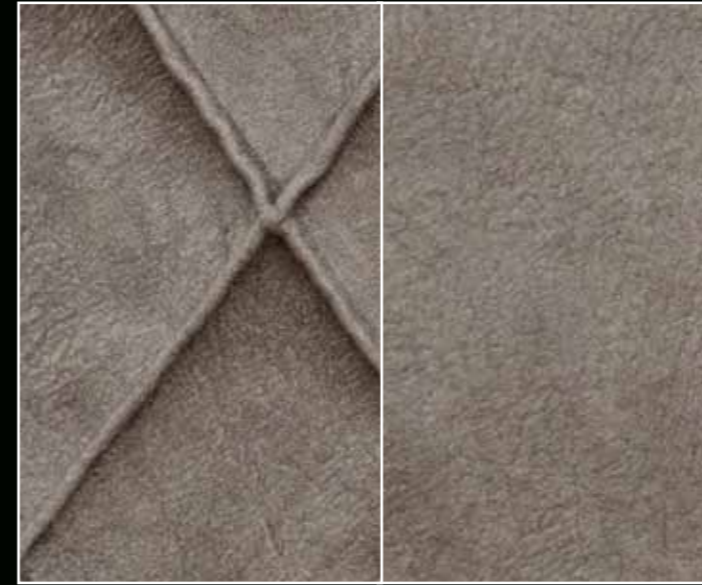
Charmeur 010

Flaneur uni 010



Charmeur 012

Flaneur uni 012



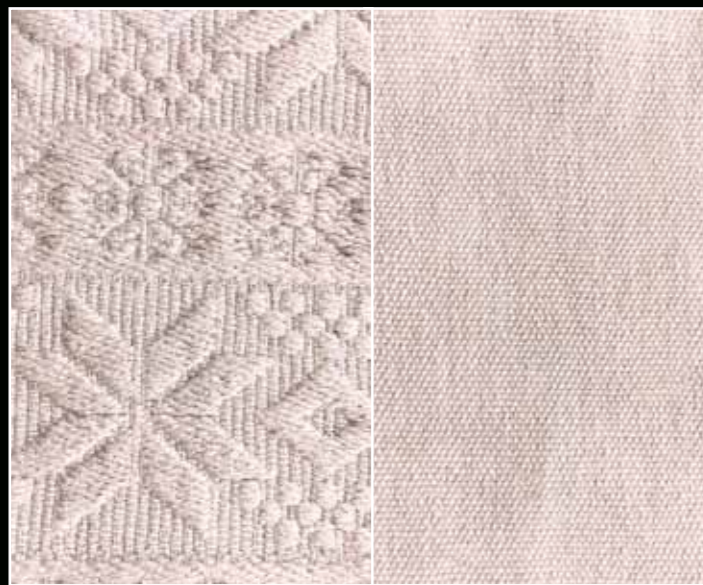
Charmeur 040

Flaneur uni 040



Charmeur 072

Flaneur uni 072



Romantik

uni beige



Hahentritt

uni schwarz



Original Schweizer Armee Decke



Appenzeller  
Scherenschnitt

uni schwarz

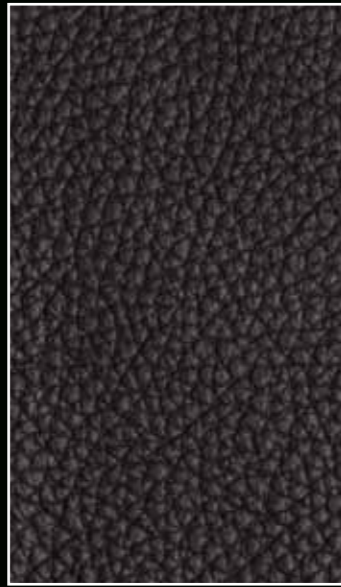
Farbdifferenzen beachten



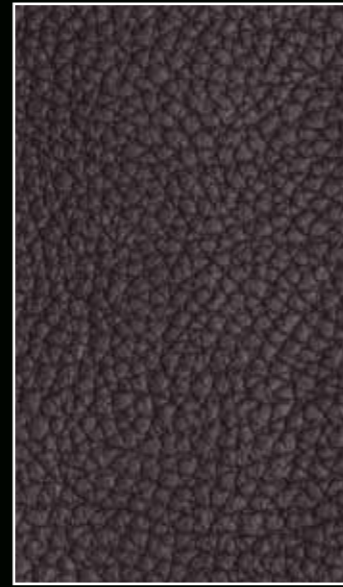
## Ledervarianten



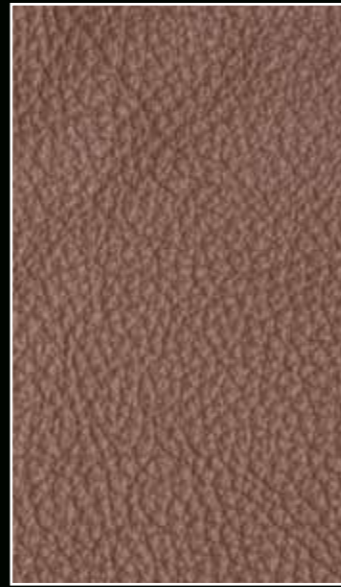
Anilin-Leder creme



Anilin-Leder schwarz



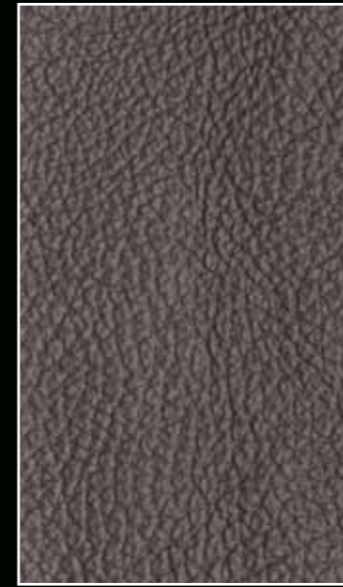
Anilin-Leder dunkelbraun



Anilin-Leder braun



Anilin-Leder grau



Anilin-Leder dunkelgrau



Anilin-Leder rot

## Holzvarianten



Sumpfeiche



Tanne Altholz gebrannt



Eiche gebrannt

## Kopfteilvarianten



Kopfteil TERRA mit Holzrahmen und LED-Beleuchtung



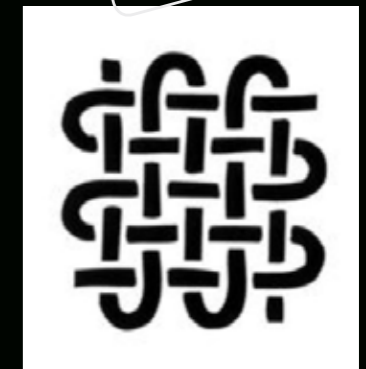
Kopfteil CIELO mit Holzrahmen und LED-Beleuchtung



Kopfteil TERRA ohne Holzrahmen (LED-Beleuchtung nicht möglich)



Kopfteil CIELO ohne Holzrahmen (LED-Beleuchtung nicht möglich)



**Fremdstoffe möglich**

**Bett mit Kopfteil TERRA**

Charmeur-Kollektion  
Victor Rhein ZH  
Holzrahmen mit  
LED-Beleuchtung

Bett-Rahmen und  
Schwebe-Wangenfuss  
Holz

Nachttisch mit Schublade

Sumpfeiche



**Bett mit Kopfteil TERRA** - Charmeur-Kollektion Victor Rhein ZH - Holzrahmen mit LED-Beleuchtung  
Bett-Rahmen gepolstert - Ecken Holz - Eiche gebrannt

Stoff Flaneur 012





**Bett mit Kopfteil TERRA**  
Stoff Charmeur/Flaneur 012  
Holzrahmen mit LED-Beleuchtung

Bett-Rahmen gepolstert Flaneur 012  
Bett-Ecken Holz

Schwebe-Wangenfuss

Sumpfeiche

**Nachttisch mit Schublade  
und Glasfachboden**  
Sumpfeiche

**Nachttischlampe**

**Bett mit Kopfteil TERRA**  
Stoff Charmeur/Flaneur 010  
Holzrahmen mit LED-Beleuchtung

Bett-Rahmen gepolstert  
Flaneur 010

Bett-Ecken und  
Schwebe-Wangenfuss  
Holz

Tanne Altholz gebrannt



**Nachttisch ohne Schublade**  
Tanne Altholz gebrannt

**Bett mit Kopfteil TERRA** - Stoff Charmeur/Flaneur 010 - Holzrahmen mit LED-Beleuchtung  
Bett-Rahmen und Ecken Holz - Holzfuß eckig - Tanne Altholz gebrannt

Stoff Flaneur 010



SF

**Bett mit Kopfteil TERRA**  
Stoff Charmeur/Flaneur 010  
Holzrahmen mit LED-Beleuchtung

Bett-Rahmen und Ecken gepolstert  
Flaneur 010

Podest

Tanne Altholz gebrannt

**Nachttisch mit Schublade  
und Glasfachboden**  
Tanne Altholz gebrannt

**Nachttischlampe**



**Bett mit Kopfteil TERRA** - Stoff Appenzeller Scherenschnitt/uni beige - Bett-Rahmen und Ecken Holz - Schweb-Wangenfuss



Nachttisch ohne  
Schublade

**Bett mit Kopfteil TERRA** - Stoff Appenzeller Scherenschnitt/uni schwarz - Tanne Altholz gebrannt



**Bett mit Kopfteil TERRA**  
Stoff Appenzeller Scherenschnitt/uni schwarz  
Holzrahmen mit LED-Beleuchtung

Bett-Rahmen gepolstert uni schwarz  
Bett-Ecken Holz

Schwebe-Wangenfuss

Tanne Altholz gebrannt

**Nachttisch mit Schublade  
und Glasfachboden**  
Tanne Altholz gebrannt

**Nachttischlampe**



**Bett mit Kopfteil TERRA** - Stoff Original Schweizer Armee Decke - Holzrahmen mit LED-Beleuchtung  
Bett-Rahmen und Ecken Holz - Schweben-Wangenfuss - Tanne Altholz gebrannt



Nachttisch mit  
Schublade







**Bett mit Kopfteil TERRA**

Stoff Original Schweizer Armee Decke  
Holzrahmen mit LED-Beleuchtung

Bett-Rahmen gepolstert uni Armee Decke  
Bett-Ecken Holz

Schwebe-Wangenfuss

Tanne Altholz gebrannt

**Nachttisch mit Schublade  
und Glasfachboden**

Tanne Altholz gebrannt

**Nachttischlampe**



Anilin-Leder schwarz



**Bett mit Kopfteil CIELO** - Anilin-Leder schwarz - Holzrahmen mit LED-Beleuchtung  
Bett-Rahmen und Ecken Anilin-Leder schwarz - Fussvariante Podest - Sumpfeiche



Nachttisch mit  
Schublade

**Bett mit Kopfteil CIELO** - Anilin-Leder schwarz - Bett-Rahmen und Ecken Holz - Schweb-Wangenfuss - Sumpfeiche



**Bett mit Kopfteil CIELO**

Anilin-Leder schwarz  
Holzrahmen mit LED-Beleuchtung

Bett-Rahmen gepolstert Anilin-Leder schwarz  
Bett-Ecken Holz

Schwebe-Wangenfuss

Sumpfeiche

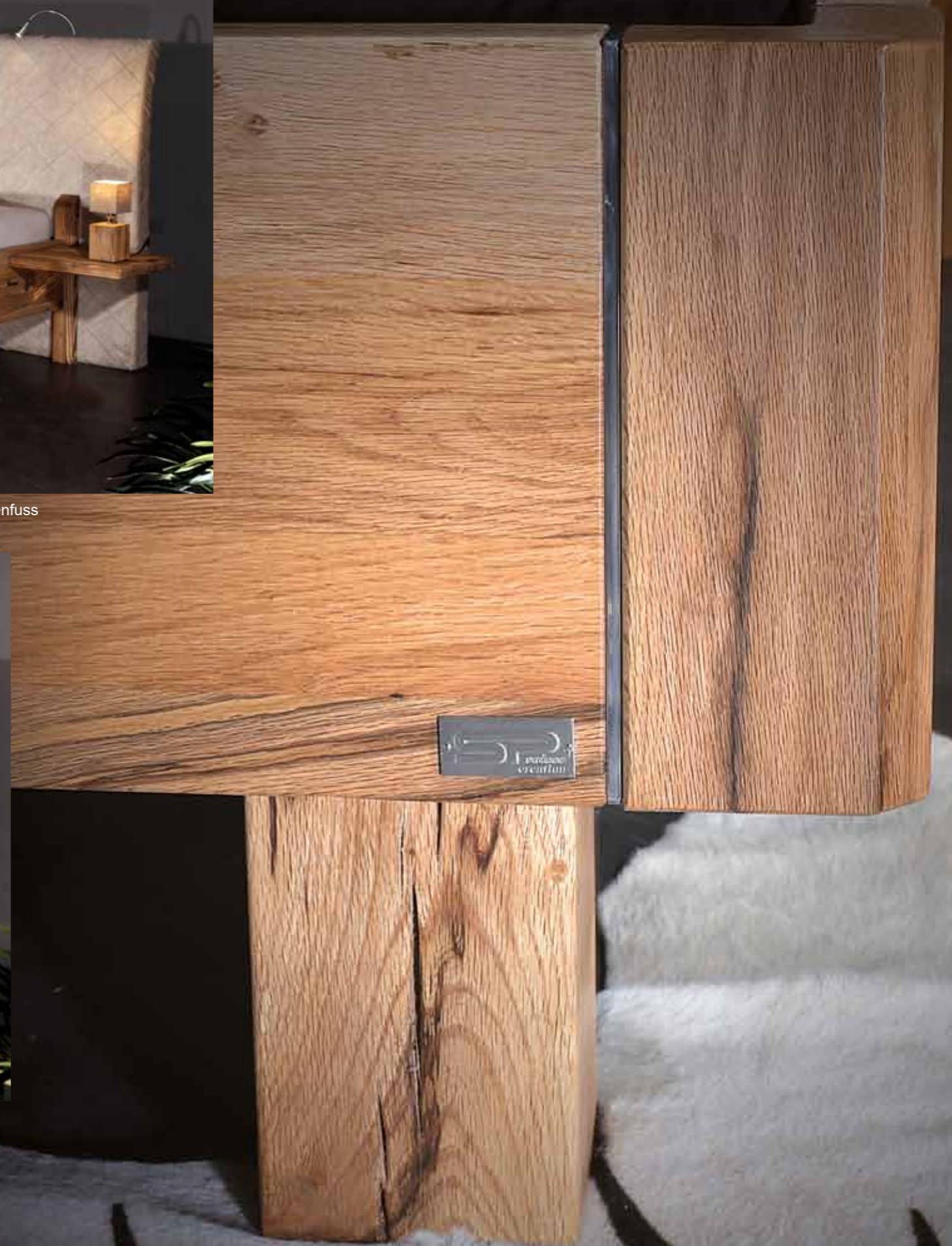


**Bett mit Kopfteil VELA** - Stoff Charmeur 012 - Bett-Rahmen und Ecken Holz - Schweben-Wangenfuss  
Tanne Altholz gebrannt



Nachttische  
ohne Schublade

**Bett mit Kopfteil VELA** - Stoff Charmeur 012 - Bett-Rahmen und Ecken Holz - Holzfuß eckig - Sumpfeiche



Ferdinand  
Oceanium



**Bett mit Kopfteil VELA**  
Stoff Charmeur 012

Bett-Rahmen und Ecken Holz

Schwebe-Wangenfuss

Sumpfeiche

**Leseleuchte**



**Nachttisch ohne Schublade**  
Sumpfeiche

**Nachttischlampe**



Nachttisch  
ohne Schublade

**Bett mit Kopfteil TERRA** - Stoff Romantik/uni beige ohne Holzrahmen - Bett-Rahmen und Ecken Holz  
Schwebe-Wangenfuss - Tanne Altholz gebrannt



**Bett mit Kopfteil TERRA** - Stoff Hahnentritt/uni schwarz ohne Holzrahmen - Bett-Rahmen und Ecken Holz - Holzfuß eckig  
Sumpfeiche

Kopfteil TERRA  
ohne Holzrahmen

ST

**Bett mit Kopfteil TERRA**

Stoff Hahnenritt/uni schwarz  
ohne Holzrahmen

Bett-Rahmen und Ecken Holz

Schwebe-Wangenfuss

Tanne Altholz gebrannt

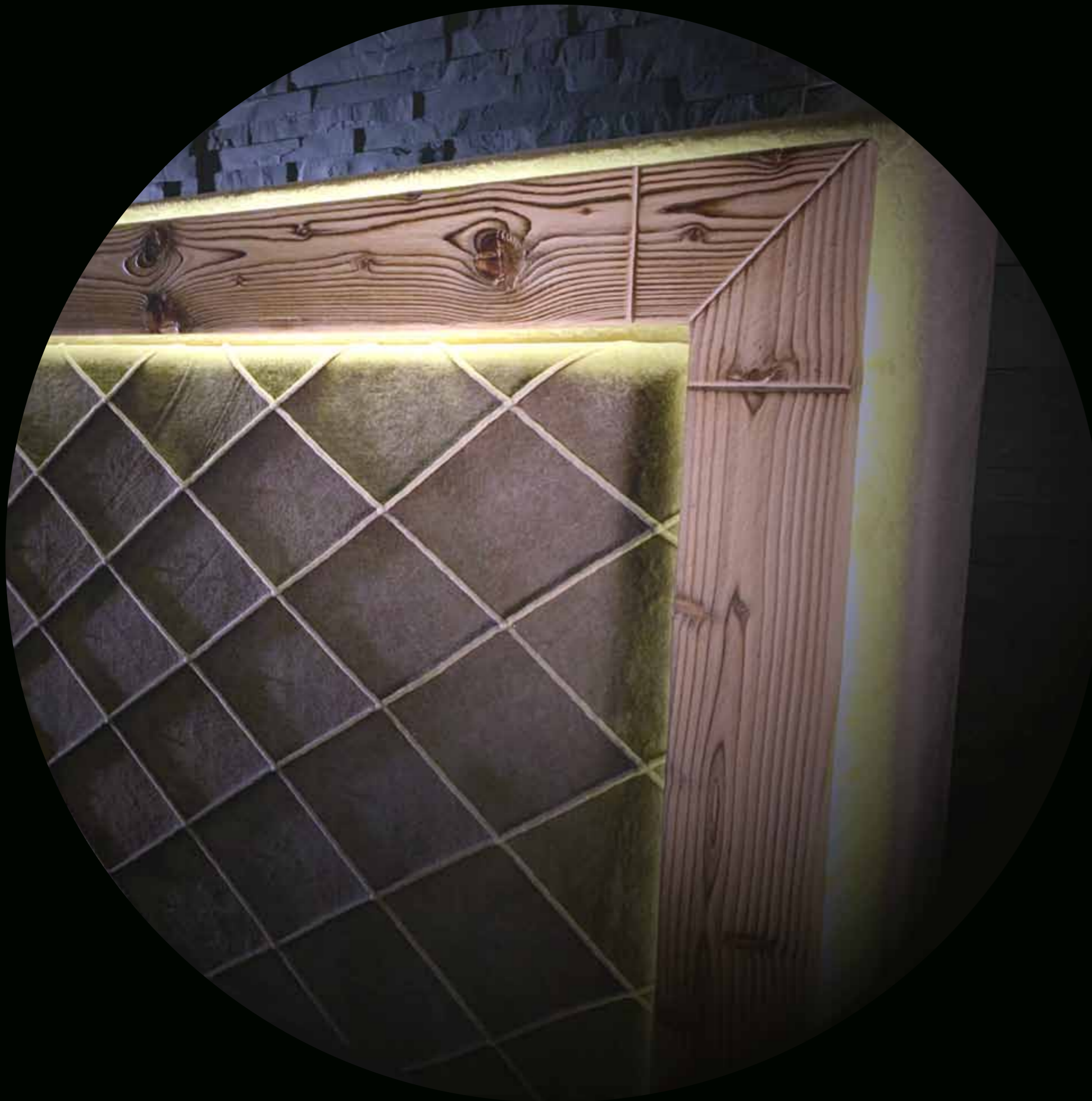
Leseleuchte



**Nachttisch mit Schublade**

Tanne Altholz gebrannt

Nachttischlampe





# 15 Bauernmöbel



«Was vor dreißig Jahren begann ist immer noch  
in unserer Kollektion aktuell.»

## Malereien und Schnitzereien

auf Wunsch auch nach Ihren Vorlagen

Gleiche Vollbemalung wie Schrank 4-4813-TOGG  
Füllungen mit Figuren  
Kranz, Sockel und Stäbe abgesetzt

Füllungen Deckel ohne Bemalung

**SPRENGER**  
MOBEL AG  
form  
HANDWERK  
Commercialstrasse 23  
CH-7000 Chur  
Tel. +41 081 252 83 86  
Fax +41 081 252 54 42  
E-mail: mail@sprengrmoebel.ch  
Internet: www.sprengrmoebel.ch



## Holzarten / Oberflächen



Tanne Altholz - Boutique



Tanne Altholz - Rhätia



Arve (Zirbe)



Modell  
in Arve (Zirbe)  
erhältlich



**Konsole**  
2R-8102

**Himmelbett**  
2R-8101  
Tanne Altholz - Rhätia

Modell  
in Arve (Zirbe)  
erhältlich



**Schrank 3-türig**  
4-4762-GEB



**Kommode**  
4-4763-GEB

**Spiegel**  
4-4765-GEB

Modell  
in Arve (Zirbe)  
erhältlich



**Schrank 3-türig**  
4-4762-GEB



**Bett Boutique**  
4-4766-180-GEB  
Tanne Altholz - Boutique



**Nachttisch**  
4-4764-GEB





weitere Dauermöbel siehe Katalog Wohnen

# 16 Kleiderschränke

- Schwebetürenschränke
- Drehtürenschränke



**Schwebetürenschränk 2-türig**

36-CRI-2

Korpus innen	Sumpfeiche oder Lack
Inneneinteilung	Sumpfeiche oder Lack
Aussenseiten	Tanne Altholz gebrannt
Türen	Spiegel bronze mit Waldkanten





**Schwebetürenschränk 2-türig  
mit LED-Beleuchtung** in den Aussenseiten  
36-CRI / 36-CRI-LEDA

Korpus innen	Sumpfeiche oder Lack
Inneneinteilung	Sumpfeiche oder Lack
Aussenseiten	Sumpfeiche
Türen	Spiegel bronze mit Waldkanten





**Klotz-Hocker**  
35-3046-K

**Schwebetürenschränk 3-türig**

36-CRI-3

Korpus innen	Sumpfeiche oder Lack
Inneneinteilung	Sumpfeiche oder Lack
Aussenseiten	Sumpfeiche
Türen	Glas weiss mit Waldkanten, Sumpfeiche



**Schwebetürenschränk 3-türig**

36-CRI-3

Korpus innen

Sumpfeiche oder Lack

Inneneinteilung

Sumpfeiche oder Lack

Aussenseiten

Sumpfeiche

Türen

Spiegel bronze mit Waldkanten, Sumpfeiche

**Schwebetürenschränk 2-türig**

36-CRI-2

Korpus innen	Sumpfeiche oder Lack
Inneneinteilung	Sumpfeiche oder Lack
Aussenseiten	Sumpfeiche
Türen	Glas schwarz mit Waldkanten



**Clubsessel**  
siehe Katalog WOHNEN



**Schwebetürenschränk 2-türig**

36-CRI-2

- |                 |                           |
|-----------------|---------------------------|
| Korpus innen    | Sumpfeiche oder Lack      |
| Inneneinteilung | Sumpfeiche oder Lack      |
| Aussenseiten    | Sumpfeiche                |
| Türen           | Glas weiss mit Waldkanten |

**Schwebetürenschränk 2-türig**

36-CRI-2

Korpus innen	Sumpfeiche oder Lack
Inneneinteilung	Sumpfeiche oder Lack
Aussenseiten	Nussbaum
Türen	Spiegel bronze mit Waldkanten

**Stehlampe Legno**  
12-43-NU

**Schwebetürenschränk 2-türig**

36-CRI-2

Korpus innen	Sumpfeiche oder Lack
Inneneinteilung	Sumpfeiche oder Lack
Aussenseiten	Arve (Zirbe)
Türen	Spiegel bronze mit Waldkanten

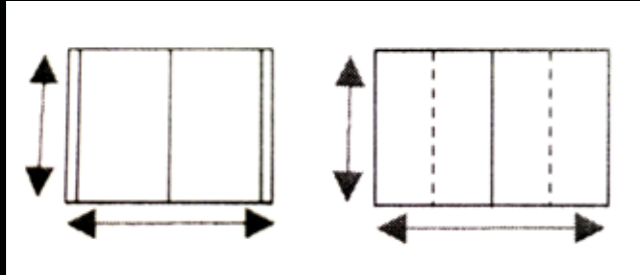


**Clubsessel**  
siehe Katalog WOHNEN

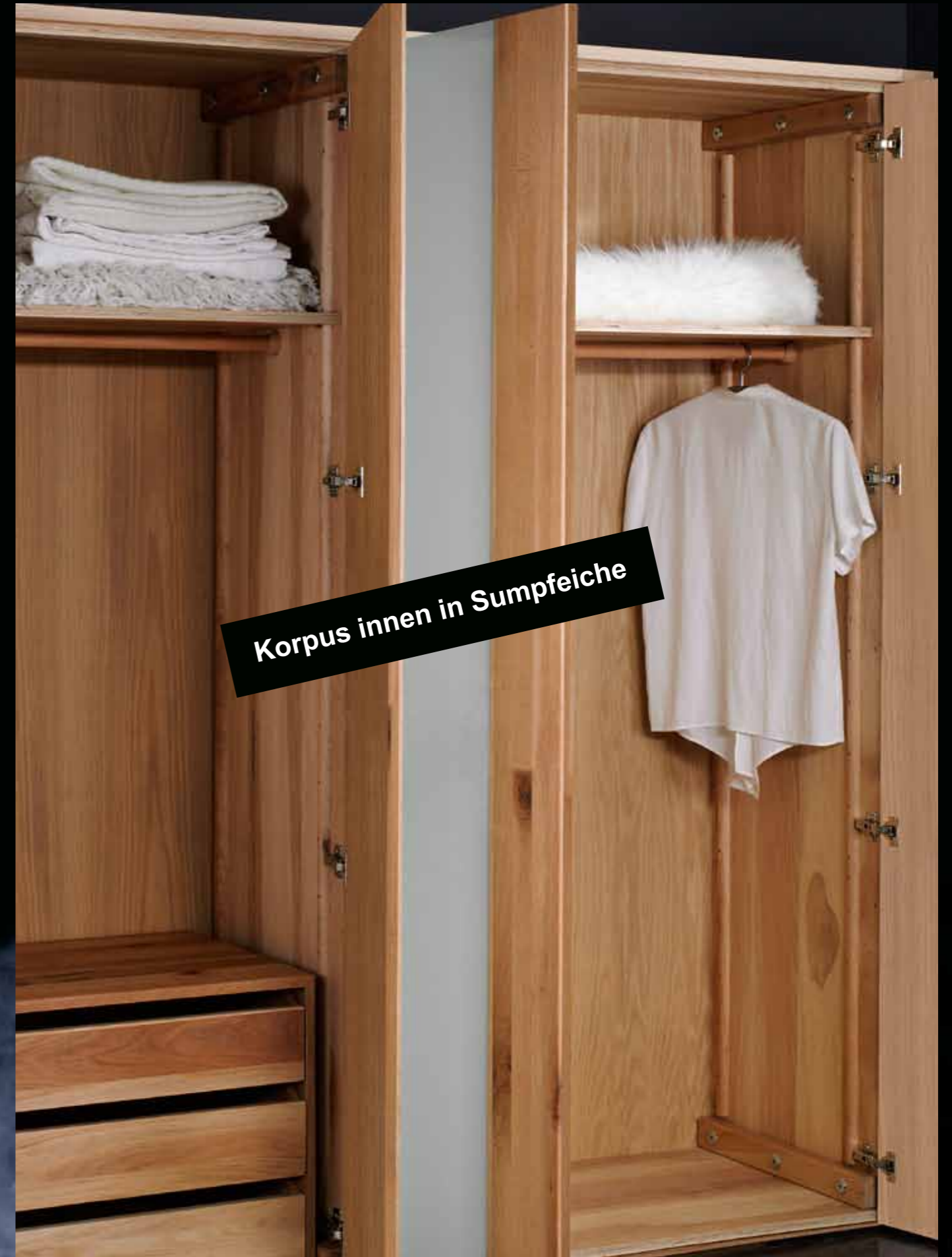
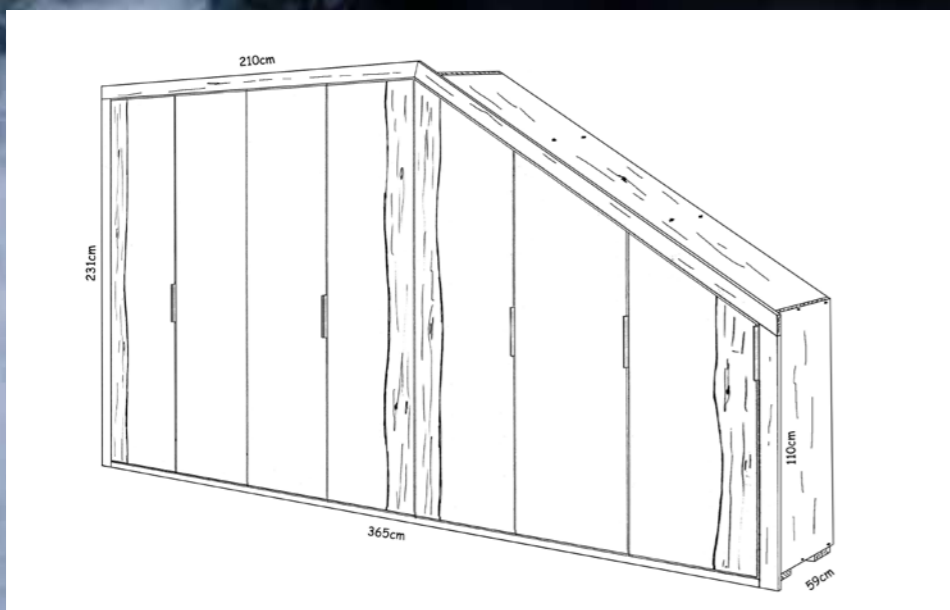
## Sondermasse nach Kundenwunsch

Höhenkürzung und/oder Breitenkürzung und/oder Tiefenkürzung

siehe Preisliste



## Sonderanfertigungen Schränke und Inneneinteilungen



Korpus innen in Sumpfeiche





Korpus innen in cremeweiss

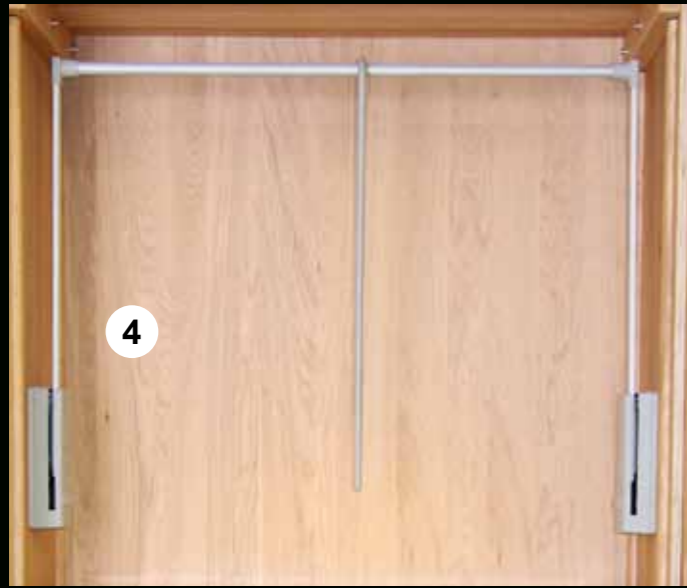


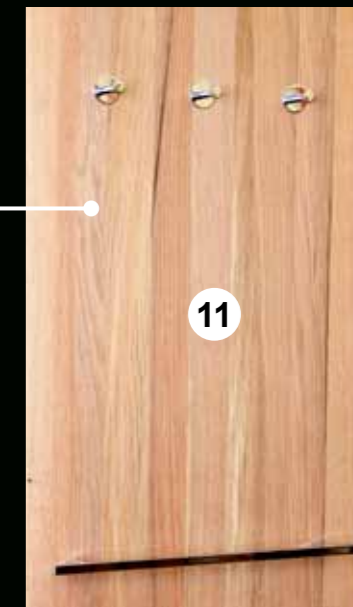
Korpus innen in seidengrau



Korpus innen nach RAL-Farben möglich

## Inneneinteilungen





- ❶ Fachboden
- ❷ Kleiderstange
- ❸ Fachbodenlift
- ❹ Kleiderlift
- ❺ Hosenauszug
- ❻ Gurt- und Kravattenhalter
- ❼ Innenkorpus mit 3 Schubladen
- ❽ Wäscheabteil
- ❾ Fachboden zu Wäscheabteil
- ❿ Kleiderstange zu Wäscheabteil
- ⓫ Garderobe aussen

**Drehtürenschränk 4-türig**

36-DRA-4

Korpus innen	Sumpfeiche oder Lack
Inneneinteilung	Sumpfeiche oder Lack
Aussenseiten	Eiche antik
Türen	Eiche antik, Spiegel bronze



**Drehtürenschränke**  
mit LED-Beleuchtung in der Kranzleiste



**Drehtürenschränk 4-türig**  
36-DRA4

Korpus innen	Sumpfeiche oder Lack
Inneneinteilung	Sumpfeiche oder Lack
Aussenseiten	Arve (Zirbe)
Türen	Arve (Zirbe), Spiegel bronze



**Clubsessel**  
siehe Katalog WOHNEN



Glas nach RAL-Farben  
möglich

**Drehtürenschränk 4-türig**

36-DRA-4

Korpus innen Sumpfeiche oder Lack

Inneneinteilung Sumpfeiche oder Lack

Aussenseiten Sumpfeiche

Türen Sumpfeiche, Glas weiss, mit Waldkante





**Drehtürenschränk 4-türig**

36-DRA-4

Korpus innen	Sumpfeiche oder Lack
Inneneinteilung	Sumpfeiche oder Lack
Aussenseiten	Sumpfeiche
Türen	Sumpfeiche, Spiegel bronze



**Clubsessel**

siehe Katalog *WOHNEN*

**Drehtürenschränk 4-türig**

36-DRA-4

Korpus innen Sumpfeiche oder Lack

Inneneinteilung Sumpfeiche oder Lack

Aussenseiten Lack nach RAL-Farbe (*quarzgrau RAL 7039*)

Türen Glas nach RAL-Farbe (*quarzgrau RAL 7039*), Spiegel klar

**Stehlampe hoch**

12-35







Glas nach RAL-Farben  
möglich



**Stehlampe Montana**  
12-30R

**Drehtürenschränk 4-türig**  
36-DRA-4

Korpus innen	Sumpfeiche oder Lack
Inneneinteilung	Sumpfeiche oder Lack
Aussenseiten	Tanne Altholz gebrannt
Türen	Glas weiss





**Türen** Spiegel bronze  
**Aussenseiten** Spiegel bronze, Sumpfeiche

**Drehtürenschränk 4-türig**

36-DRA-4

Korpus innen	Sumpfeiche oder Lack
Inneneinteilung	Sumpfeiche oder Lack
Aussenseiten	Spiegel bronze, Sumpfeiche
Türen	Spiegel bronze

**Stehlampe hoch**  
12-35



**Drehtürenschränk 4-türig**

36-DRA-4

Korpus innen

Sumpfeiche oder Lack

Inneneinteilung

Sumpfeiche oder Lack

Aussenseiten

Lack nach RAL-Farbe (*cremeweiss RAL 9001*)

Türen

Sumpfeiche

**Kerzenständer**

79-14200-SU



Ich bin Schönheit von Natur aus.

# 18 Nachttische Hocker Nachttischlampen



Januar 2021



**Kufen-Nachttisch**  
36-5019-NT  
Sumpfeiche



**Nachttisch mit Schublade**  
36-5040  
Sumpfeiche

**Glasfachboden zu Nachttisch**  
36-5040-GL



**Nachttisch ohne Schublade**  
36-5041



**Nachttisch mit Nische**  
36-5043



**Nachttisch mit Schublade**  
36-5042

Sumpfeiche





**Beistelltisch mittel**  
36-5039-M  
Sumpfeiche

**Schublade**  
36-5039-M-SCH



**Glasfachboden**  
36-5039-GL

**Holzfachboden**  
36-5039-H



**Nachttisch mit Schublade  
und LED-Beleuchtung**  
36-5010  
Sumpfeiche



**Beistelltisch nieder**  
36-5039-T  
Sumpfeiche

**Schublade**  
36-5039-M-SCH



**Klotz-Hocker**  
35-3046-K  
Sumpfeiche



**Nachtisch Fox**  
35-3012-NT  
Sumpfeiche



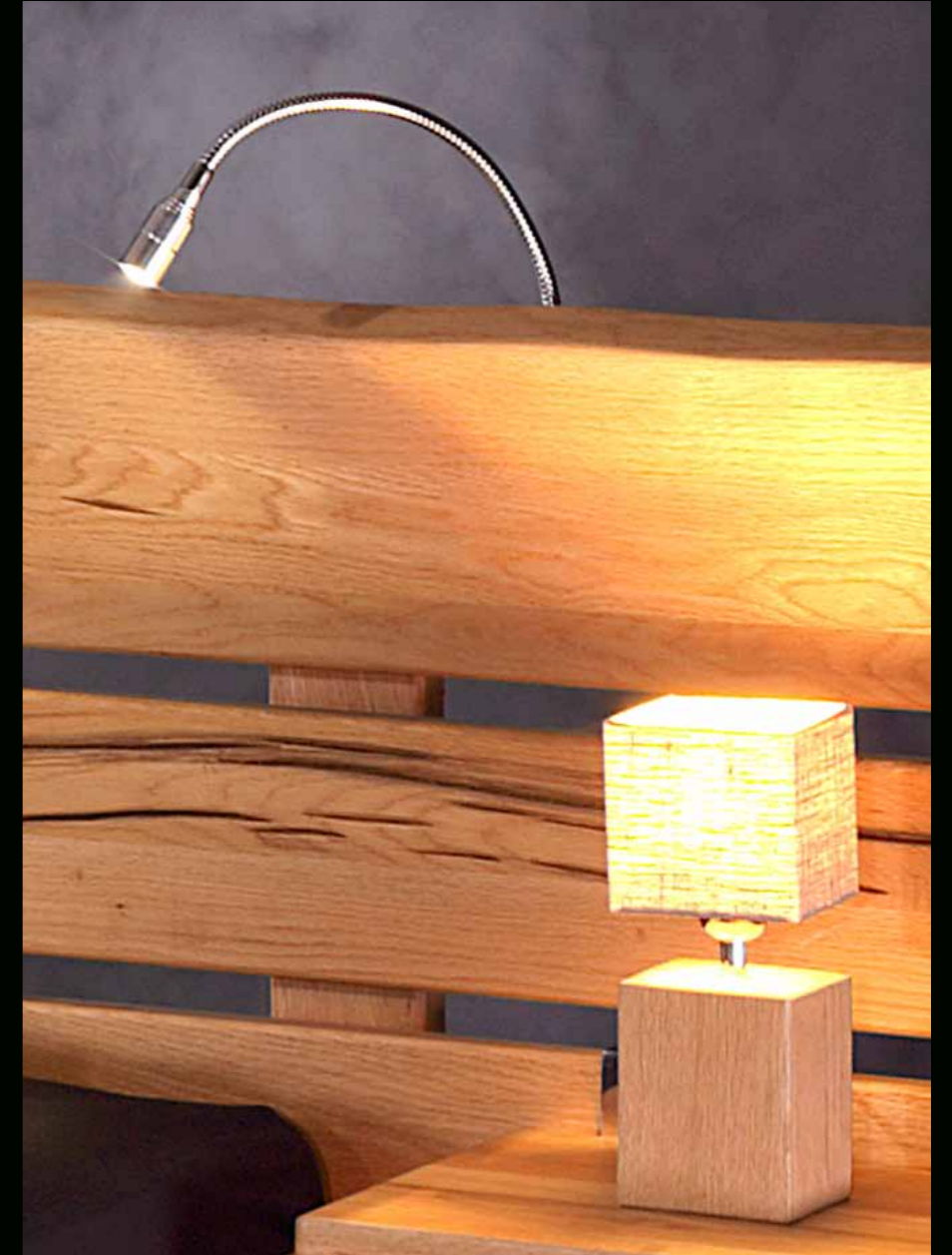
**Hocker Fox**  
35-3012-H  
Sumpfeiche



**Nachttisch mit Schublade**  
SPV-1-NT3  
Sumpfeiche



**Nachttisch mit 3 Schubladen**  
SPV-1-NT4  
Sumpfeiche



**Leseleuchte**  
12-44

**Nachttischlampe**  
12-40  
Sumpfeiche

Ich bin ein Original



# 19 Kommoden | Kleiderhocker Kleiderständer | Herrendiener



August 2018



**Kommode mit 3 Schubladen**  
36-5002  
H 67 B 100 T 47

**Kommode mit 3 Schubladen**  
36-5006  
H 67 B 150 T 47

**Kommode mit 3 Schubladen**  
36-5003  
H 67 B 198 T 47

*Sumpfeiche*

**Sessel Salzburg**  
36-5335  
*siehe Katalog WOHNEN*

**Hockerlampe**  
12-37





**Kommode mit 5 Schubladen**  
36-5007  
H 91 B 150 T 47 cm  
Sumpfeiche



**Spiegel**  
12-8200



**Kommode mit 3 Schubladen**  
36-5006  
H 67 B 150 T 47 cm  
Tanne Altholz gebrannt





**Kommode mit 3 Schubladen**  
36-5006  
H 67 B 150 T 47 cm  
Arve (Zirbe)



**Kommode mit 8 Schubladen**  
36-5012  
H 85 B 130 T 50 cm

**Kommode mit 6 Schubladen**  
36-5004  
H 115 B 72 T 50 cm  
Sumpfeiche



**Kommode mit 3 Schubladen «Parpan»**  
36-5092-K-20  
H 76 B 198 T 47 cm  
Sumpfeiche



**Kommode mit 3-Schubladen «Parpan»**  
36-5092-K15  
H 76 B 150 T 47 cm  
Arve (Zirbe)





**Kleiderständer „Leiter“**  
12-125-1  
Sumpfeiche





**Kleiderständer**

12-122  
H 176, Fuss 40 x 40 cm  
Arve (Zirbe)

**Kleiderhocker**

12-121  
H 45 B 46 T 53 cm  
Arve (Zirbe)




**Herrendiener**

12-133  
H 101 B 47 T 40 cm  
Sumpfeiche




**Herrendiener**  
12-130  
H 110 B 47 T 40 cm  
Sumpfeiche



**Herrendiener**  
12-131  
H 107 B 47 T 40 cm  
Sumpfeiche

A tall, minimalist wooden coat rack made of light-colored oak. It features a vertical post with a smaller post attached to its side. A curved wooden handle is mounted at the top, and a small wooden tray is positioned below it. The entire structure is supported by a black square base.



**Herrendiener**  
12-132  
H 111 B 47 T 30 cm  
Sumpfeiche

A tall, minimalist wooden coat rack made of light-colored oak. It features a vertical post with a black metal handle that curves over the top. The post is supported by a black square base.

Ich bin Heimat für dich.





# 20 Cheminee | Lampen | Kerzenständer Spiegel | Doppelherz | Skulptur



Oktober 2017



**Stehlampe tief**  
12-36  
Antike Eichenbalken



**Stehlampe hoch**  
12-35



**Hockerlampe**  
12-37

**Wandlampe**  
12-33



**Stehlampe Montana**  
12-30R  
Tanne Altholz gebrannt



**Stehlampe Montana**  
12-30R  
Sumpfeiche



Arve (Zirbe)



**Stehlampe Legno**  
12-43-EA  
Eiche antik Balkenschnitt gebürstet



**Stehlampe hoch  
mit 1 Schirm**  
12-31  
Tanne Altholz gebrannt



**Hockerlampe**  
12-37



**Stehlampe hoch**  
12-35



**Stehlampe hoch  
mit 1 Schirm**  
12-31  
Sumpfeiche natur gebürstet



**Hockerlampe**  
12-37



**Stehlampe tief  
mit 1 Schirm**  
12-32





**Kerzenständer**  
79-14200-SU  
Sumpfeiche



**Kerzenständer**  
79-14200  
Arve (Zirbe)



**Kerzenständer**  
79-14200-TA  
Antike Tannenbalken



**Kerzenständer**  
79-14200  
Tanne Altholz gebrannt



**Spiegel**  
Eiche antik - Balkenschnitt  
B 65 cm

12-8201 - H 80 cm  
12-8200 - H 120 cm  
12-8202 - H 170 cm

*Aufhängung vertikal oder horizontal möglich*



**Spiegel**  
Sumpfeiche  
B 65 cm

12-8201 - H 80 cm  
12-8200 - H 120 cm  
12-8202 - H 170 cm

*Aufhängung vertikal oder horizontal möglich*



**Spiegel**  
Arve (Zirbe)  
B 65 cm

12-8201 - H 80 cm  
12-8200 - H 120 cm  
12-8202 - H 170 cm

*Aufhängung vertikal oder horizontal möglich*



**Spiegel**  
Tanne Altholz gebrannt  
B 65 cm

12-8201 - H 80 cm  
12-8200 - H 120 cm  
12-8202 - H 170 cm

*Aufhängung vertikal oder horizontal möglich*



**Cheminee**  
SW-063  
Sumpfeiche

**Brenner einzeln**  
SW-063-B



**Skulptur Frau**  
12-10-SM  
Messing vernickelt



**Doppelherz**  
12-HE  
Arve (Zirbe)