


LEOLUX

Pallone Paradise



Pallone Paradise

Design: Boonzaaijer, Mazairac, de Scheemaker, 1989

NL **Pallone Paradise** | Leolux vertaalt de pracht van de natuur naar uw persoonlijke interieur. Onze inspiratiebron? Het vogelrijk, een waar paradijs voor wie zoekt naar de schoonheid van het onverwachte. Zoals vogels met hun veren kunnen pronken, getooid in zachte of felle kleuren. In het groenste groen of in fluor roze. Kunstenaar Olaf Hajek legde die unieke pracht vast en Leolux baseerde er de Paradise-serie op, een reeks van acht eigentijdse kleurcombinaties.

DE **Pallone Paradise** | Leolux bringt die Pracht der Natur in Ihre ganz eigene Inneneinrichtung. Unsere Inspirationsquelle? Das Vogelreich, ein wahres Paradies für jeden, der auf der Suche nach der Schönheit des Unerwarteten ist: Vögel, die ihre Federn zur Schau stellen, die in sanfte oder auffallende Farben wie Grasgrün oder Knallpink getaucht sind. Der Künstler Olaf Hajek fing diese Pracht ein und Leolux machte daraus die Paradise-Serie, eine Reihe mit acht modernen Farbkombinationen.

EN **Pallone Paradise** | Leolux translates the beauty of nature to your personal interior. Our inspiration? The bird kingdom, a true paradise for anyone looking for the marvels of the unexpected. Like birds preening their feathers, attired in soft or bright colours. In the greenest green or fluorescent pink. Artist Olaf Hajek recorded this unique beauty and Leolux used it for its Paradise series, a series of eight contemporary colour combinations.

FR **Pallone Paradise** | Leolux traduit la splendeur de la nature dans votre intérieur personnel. Notre source d'inspiration ? Le monde des oiseaux, un vrai paradis pour ceux qui cherchent la beauté de l'inattendu. Comme des oiseaux qui peuvent parader avec leurs plumes, parées de couleurs douces ou vives. Dans le vert le plus profond ou en rose fluo. L'artiste Olaf Hajek a saisi cette splendeur unique et Leolux s'en est inspirée pour la série Paradise, une série de huit combinaisons de couleurs contemporaines.

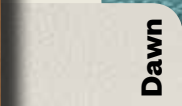


Kingfisher

Senso



Camel



Dawn



Agate



Rosefinch

Senso



Rust



Rose



Chocolate



Rifleman

Senso



Olivine



Dawn



Polar



Historie van een icoon | Ontwerper Roy de Scheemaker koos voor Pallone een bijzonder vertrekpunt: een zwevende zit-bal, met als enige (noodzakelijke) toevoegingen de kleine voetjes en een ruggetje. Leolux ontwikkelde deze futuristische fauteuil in 1989 voor het educatieve “huis van de toekomst”. Bijna drie decennia later is het een design-icoon, leverbaar in drie maten en in elke denkbare kleur. Een comfortabele eyecatcher zonder gelijke.

Geschichte einer Ikone | Der Ausgangspunkt des Designers Roy de Scheemaker für Pallone war ein besonderer: ein schwebender Sitzball mit lediglich ein paar kleinen Füßen und einer Rückenlehne als (erforderliche) Ergänzung. Im Jahr 1989 entwickelte Leolux dieses futuristische Sitzmöbel für das lehrreiche „Haus der Zukunft“. Fast drei Jahrzehnte später ist es eine in drei Größen und in jeder denkbaren Farbe lieferbare Design-Ikone und ein bequemer Blickfang ohne gleichen.

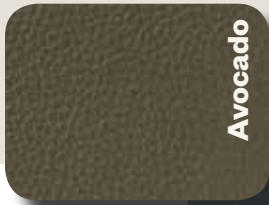
History of an icon | Designer Roy de Scheemaker chose an unusual starting point for Pallone: a floating exercise ball, with the only (essential) additions being the tiny feet and a back. In 1989, Leolux developed this futuristic armchair for the educational “house of the future”. Nearly three decades later, it has become a design icon, available in three sizes and any conceivable colour. A comfortable eyecatcher without rival.

Histoire d'une icône | Le designer Roy de Scheemaker a choisi pour Pallone un point de départ particulier : un ballon-siège flottant, avec comme seuls ajouts (nécessaires) les petits pieds et le petit dossier. Leolux a développé ce fauteuil futuriste en 1989 pour la « maison de l'avenir » éducative. Près de trois décennies plus tard, c'est une icône du design, en trois tailles et disponible dans chaque couleur imaginable. Un siège confortable, sans pareil et qui attire l'attention.



Love Bird

Senso



Avocado



Heaven



Dawn



Yellow Chat



Senso



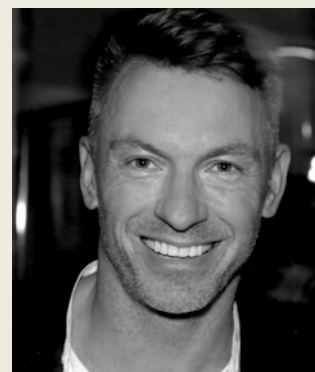
Olivine



Off White



Amber



Olaf Hajek

Pallone en de huiskunstenaar | Illustrator Olaf Hajek (1965) schilderde voor Leolux de vogels die aan de basis liggen van de Paradise reeks. Gefascineerd en verwonderd door de expressieve kleuren van de natuur koos hij voor de meest realistische benadering. De Berlijnse kunstenaar werkt wereldwijd voor bekende bedrijven en tijdschriften. Zijn creatieve visie op de wereld van Leolux is sinds 2016 te vinden op de Leolux beursstands, in winkels en in allerlei drukwerk - van jaarboek tot koffiekopjes.

Pallone und der Hauskünstler | Der Illustrator Olaf Hajek (1965) zeichnete für Leolux die Vögel, die der Paradise-Reihe zugrunde liegen. Von den expressiven Farben der Natur fasziniert und erstaunt, wählte er die realistischste Wiedergabe. Der Berliner Künstler arbeitet weltweit für bekannte Unternehmen und Zeitschriften. Seine kreative Sicht auf die Leolux-Welt ist seit 2016 auf den Messeständen von Leolux, in den Geschäften und auf allerlei Drucksachen – vom Jahrbuch bis hin zu Kaffeetassen – zu finden.

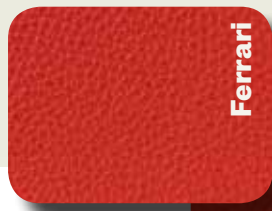
Pallone and the home artist | Illustrator Olaf Hajek (1965) painted the birds for Leolux which form the basis for the Paradise series. Fascinated and amazed by the expressive colours of nature, he chose the most realistic approach. The Berlin-based artist works all over the world for famous companies and magazines. Since 2016, his creative vision for the world of Leolux has been presented at Leolux exhibition stands, in shops and in all kinds of printed works, from yearbook to coffee cups.

Pallone et l'artiste de la maison | L'illustrateur Olaf Hajek (1965) a peint pour Leolux les oiseaux qui ont inspiré la série Paradise. Fasciné et étonné par les couleurs expressives de la nature, il a choisi l'approche la plus réaliste. L'artiste berlinois travaille dans le monde entier pour de célèbres entreprises et magazines. On peut admirer sa vision créative sur le monde de Leolux 2016 sur les stands de salon de Leolux, dans les magasins et sur toutes sortes d'impressions, du catalogue aux tasses à café.



Red Cardinal

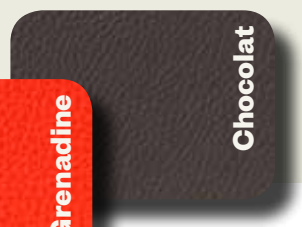
Senso



Ferrari



Grenadine



Chocolat

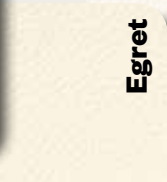


Baby Owl

Senso



Off White



Egret

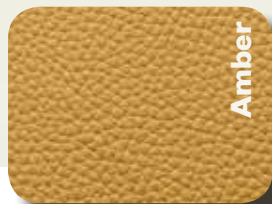


Polar



Flycatcher

Senso



Amber



Ginger

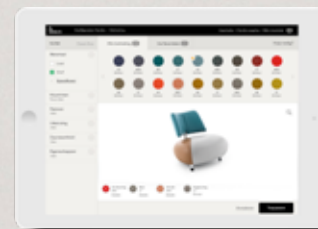


Chicco



Leolux Creator

create your Personal Pallone using the Leolux creator at our website.



Elke denkbare keuze | Voor de Pallone Paradise-reeks kozen onze trendspecialisten voor het kleurrijke premium Senso leer. Zit de combinatie van uw dromen er niet bij? Geen nood. Op onze website kunt u snel en gemakkelijk uw eigen Pallone samenstellen. Alleen al met de Senso leerkleuren zijn er 90 duizend mogelijke varianten, maar er kan nog veel meer. Ontdek het met de Leolux Creator op www.leolux.nl/pallone. Let op: prijzen zijn afhankelijk van de gekozen uitvoering.

Advies nodig? U bent van harte welkom bij de Leolux dealer of in het Leolux Design Center.

Jede denkbare Wahl | Bei der Pallone-Paradise-Reihe entschieden sich unsere Trendspezialisten für das farbenreiche Premium-Senso-Leder. Können Sie Ihre Traumkombination nicht finden? Kein Problem! Auf unserer Webseite können Sie schnell und bequem Ihr eigenes Pallone-Sitzmöbel zusammenstellen. Mit den Senso-Lederfarben allein gibt es schon 90 000 mögliche Varianten, das ist aber noch lange nicht alles. Sehen Sie selber und nutzen Sie den Leolux-Creator unter www.leolux.de/pallone Bitte beachten Sie: Die Preise richten sich nach der gewünschten Ausführung.

Wünschen Sie eine Beratung? Bei Ihrem Leolux-Händler oder im Leolux Design Center sind Sie jederzeit herzlich willkommen.

So many choices | For the Pallone Paradise series, our trend specialists chose the colourful premium Senso leather. Can't find the combination of your dreams? Don't worry. On our website, you can quickly and easily design your own Pallone. With just the Senso leather colours alone, there are 90 thousand possible variants, but there are many more. Discover it all with the Leolux Creator on www.leolux.com/pallone. Note: prices times depend on the chosen model.

Need advice? Please feel free to visit the Leolux dealer or the Leolux Design Center.

Tout est possible | Pour la série Pallone Paradise, nos spécialistes des tendances ont choisi le cuir coloré Senso haut de gamme. La combinaison de vos rêves ne s'y trouve pas ? Pas de problème. Sur notre site web, vous pouvez facilement et rapidement composer votre propre Pallone. Rien qu'avec les couleurs de cuir Senso, 90 000 variantes sont possibles, mais ce n'est pas tout. Découvrez le Leolux Creator sur www.leolux.fr/pallone. Attention : les prix dépendent du modèle choisi.

Besoin de conseils ? N'hésitez pas à vous rendre chez votre revendeur Leolux ou dans le Leolux Design Center.

Red Cardinal

- Senso 2210 Chocolat
- Senso 6870 Grenadine
- Senso 1077 Ferrari



Portello

- Oak M4200 Coffee
- Spruzza 415 Flame

Baby Owl

- Senso 8000 Polar
- Senso 9080 Egret
- Senso 4400 Off White



Portello

- Oak M4000 White
- Spruzza 80 Ivory

Rifleman

- Senso 8000 Polar
- Senso 9100 Dawn
- Senso 6110 Olivine



Portello

- Oak M4400 Pistache
- Spruzza 175 Thyme

Kingfisher

- Senso 3110 Agate
- Senso 9100 Dawn
- Senso 2960 Camel



Portello

- Oak M5000 Hazel
- Spruzza 286 Wave

Love Bird

- Senso 9100 Dawn
- Senso 3890 Heaven
- Senso 4210 Avocado



Portello

- Oak M4500 Pinegrey
- Spruzza 288 Air

Flycatcher

- Senso 2500 Chicco
- Senso 9780 Ginger
- Senso 8100 Amber



Portello

- Oak M3700 Macademia
- Spruzza 155 Sahara

Rosefinch

- Senso 2210 Chocolate
- Senso 1110 Rose
- Senso 4100 Rust



Portello

- Oak M4200 Coffee
- Spruzza 435 Cedar

Yellow Chat

- Senso 8100 Amber
- Senso 4400 Off White
- Senso 6110 Olivine



Portello

- Oak M4400 Pistache
- Spruzza 155 Sahara



Kleurcombinaties zijn toepasbaar op alle maten en op de pouf. Bij elke Pallone uit deze reeks is een bijpassend Portello tafeltje leverbaar, met lak die is afgestemd op de Paradise kleuren.

Alle Größen sowie die Oberseite des Hockers können in den gewünschten Farbkombinationen gewählt werden. Zu jedem Pallone-Sitzmöbel aus dieser Reihe kann ein dazugehöriger Portello-Tisch mit einem auf die Paradise-Farben abgestimmten Lack geliefert werden.

Colour combinations can be applied to all sizes and to the pouf. For each Pallone in this series, a matching Portello table is available, based on the Paradise colours.

Les combinaisons de couleurs sont applicables à toutes les tailles et au pouf. Pour chaque Pallone de cette série, une petite table Portello coordonnée est disponible, avec une laque adaptée aux couleurs Paradise.

| | Pa | Ma | Lill' | Footstool | Occasional table |
|----|----|----|-------|-----------|------------------|
| 73 | | | | | |
| | 41 | 37 | 29 | 33 | 53 |
| 84 | | | | | |
| | 86 | 78 | 59 | 57 | 36 |
| | | | | | 45 |




LEOLUX