

MIDJ
INITALY

Chaise Calla S M PP_M

design Fabrizio Batoni, 2019

Chaise empilable avec base à quatre pieds en acier laqué. Coque en polypropylène. Convient pour une utilisation en extérieur.



Couleurs et matériaux

Structure



Acier blanc



Acier corde



Acciaio Jaune Pastel



Acier graphite



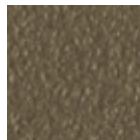
Acier noir



Acier Bleu Ocean



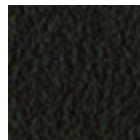
Acier Bronze



Acier Fango



Acier Gris Claire



Acier marron



Acier Ocre



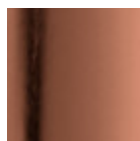
Acier Rose Poudre



Acier Vert Saugé



Chromé



Or rosé

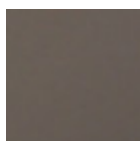


Noir nickel



Bonze Doré

Revêtement



Polypropylène

9 Couleurs

Dimensions

Dimensions not found or type unknown

	cm	inch
A	78	30.7

	cm	inch
B	51	20.1
C	53	20.9
D	46	18.1

Données volumétriques

Poids 6.5 Kg

Volume 0.25 mc

Colis 2

Empilabilité 4 pièces