

Chaise **Dalia S L TS_R**

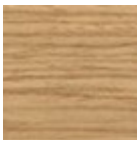
design Beatriz Sempere, 2017

Chaise avec avec piètement à quatre pieds en bois. Coque revêtue en peau, similicuir, tissu ou tissu client.



Couleurs et matériaux

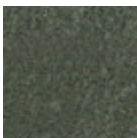
Structure



Frêne Laqué

9 Couleurs

Revêtement



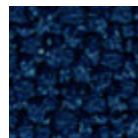
Peau vintage

4 Couleurs



Plein Fleur

18 Couleurs



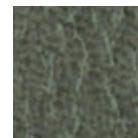
Tissu mirage

6 Couleurs



Tissu Cotton Club

13 Couleurs



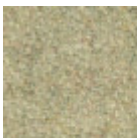
Similicuir Vintage

12 Couleurs



Similicuir Secret

22 Couleurs



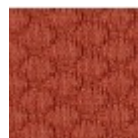
Fenix Wool Tissu

13 Couleurs



Tissu Carabù

15 Couleurs



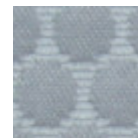
Tissu Visual

11 Couleurs



Tissu Hot

14 Couleurs



Tissu Bubble

14 Couleurs



Tissu Main Line Flax

16 Couleurs



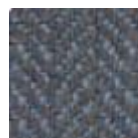
Scubidù Fabric

10 Couleurs



Velours Superb

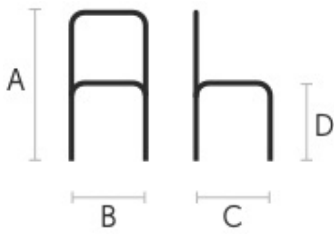
15 Couleurs



Tissu Second

11 Couleurs

Dimensions



Données volumétriques

Poids 6 Kg
Volume 0.42 mc
Colis 1

	cm	inch
A	84	33.1
B	54	21.3
C	58	22.8
D	46	18.1

Téléchargements

3D Dalia S-LG_R (zip) - <https://www.midj.com/images/uploads/resources/dalia-s-lg-3d.zip>

Certifications matériaux

Peau vintage

UNI EN ISO 105 B02 ?3; ISO 5402>50000 cicli; ISO 3377-1?20; UNI EN ISO 11640 Secco - Dry 50 c ?4
Umido - Wet 20 c ? 3; Sudore - Sweat 20 c ? 3

Certifications matériaux

Plein Fleur

BS 5852 parte 1; ISO 5402>50000 cicli; ISO 105B02 ? 5; ISO 3377-1 ?20 N; ISO 11644 ? 2.5 N/Cm; EN 1021/1-2; EN ISO 17233 -20°; IMO RES A 6528(16)

Certifications matériaux

Tissu mirage

Mantindale: 100.000 cycles
Composition: 100% Polyester
Rétrécissement estimé 1%
Tissu ignifuge: classe 1IM, B1 DIN 4102, M1, B1 OENORM Part.1, BS 5852 Crib 5, EN 1021, USA Calif.
Bull 117, IMO 688 (17) - IMO 563 (14) - IMO 653 (16)

Certifications matériaux

Tissu Cotton Club

COMPOSITION: 70 % COT; 10% PES; 10% ACR; 10% AF

Certifications matériaux

Similicuir Vintage

Similicuir sans phtalatic - R.E.A.C.H. 1907/2006/EU
Similicuir transpirant
Composition: 90% PVC, 7% Polyuréthane, 3% Coton
Rétrécissement estimé 1%

Certifications matériaux

Similicuir Secret

Martindale: 150.000 cycles
Composition: 31% Coton, 48% Polyuréthane, 21% Polyester
Rétrécissement estimé: 1%
Similicuir ignifuge: Classe 1IM, BS 5852 Part. 1, Cigaret Test, Match Test

Certifications matériaux

Fenix Wool Tissu

Martindale: 100.000 cycles

Composition: 70% Wool, 25% Polyamid, 5% Fibers
Rétrécissement estimé 1%

Tissu ignifuge: BS 5852 part. 1, Cigaret test, Match test

Certifications matériaux

Tissu Carabù

COMPOSITION: 50% PES, 35% AC, 15% PA

MARTINDALE: 250.000 CYCLES

RÉSISTANCE AU FEU:

BS 5852 1-2

EN 1021 1-2

Certifications matériaux

Tissu Hot

Martindale: 45.000 cycles

Composition: 100% Pes

Tissu ignifuge: BS5852:2006 (p. 11 CRIB 5), EN1021-1, EN1021-2, UNI 9175:2010 - classe 1IM

Certifications matériaux

Tissu Bubble

Martindale: 35.000 cycles

Composition: 100% Pes

Tissu ignifuge: BS5852:2006 (p. 11 CRIB 5), EN1021-1, EN1021-2, UNI 9175:2010 - classe 1 im

Certifications matériaux

Tissu Main Line Flax

COMPOSITION: 70% Virgin Wool – 30% LI

MARTINDALE: 50.000 CYCLES

RÉSISTANCE AU FEU:

EN 1021 Part.1-2

BS 5852 Crib 5

BS 7176 Low Hazard

BS 7176 Medium Hazard

UNI 9175 Classe 1IM

Certifications matériaux

Scubidù Fabric

COMPOSITION: 100% PL

MARTINDALE: 350.000 CYCLES

Certifications matériaux

COMPOSITION: 100% PES FR; TREVIRA CS

RÉSISTANCE AU FEU:

Italy - Classe 1IM

Germany- B1 DIN 4102

France - M1

BS 5852 Crib 5

EN 1021 Part.1-2

USA Calif. Bull. 117

Certifications matériaux

Tissu Second

Martindale 25.000 cycles

Composition: 70% VI - 30% LI

Résistance au feu:

Italy - Classe 1IM

EN 1021 Part.1-2

BS 5852 Crib 5

France - M1

USA Calif. Bull. 117 June 2013

IMO 307 (88) Part.8