



BOSCHUNG
MÖBEL · MEUBLES



Herzens sache

Wenn aus Räumen
echte Lieblingsorte werden.

WILLKOMMEN BEI BOSCHUNG

Die Familie Boschung begann ihre Handelstätigkeit vor fast 100 Jahren. Im **Jahr 1926** eröffnete **Bernard Boschung Senior** sein erstes Geschäft – eine Glaserei – an der Route des Alpes in Freiburg. Nebenbei handelte er auch mit gebrauchten Möbeln.

1935 wurde der Geschäftssitz in die **«Arcades» am Lindenplatz (Tilleul)** verlegt. In den folgenden 30 Jahren verkaufte die Familie Boschung ihre Möbel ebenfalls auf der **«Braderie aux Arcades»** in Freiburg. **Bernard Boschung und sein Bruder Charly** bauten das Unternehmen in dieser Zeit kontinuierlich aus und eröffneten **1971** die Geschäftsstelle im **Schönberg-Quartier**, die bis heute den Hauptsitz bildet.

Heute führen **Maya und Bernard**, die Enkel des Gründers, die Familientradition fort. Im Jahr **2009** trat mit Mayas Sohn **Tan bereits die vierte Generation** in das Unternehmen ein und sichert seither den erfolgreichen Fortbestand des Familienbetriebs.

2016 erfolgte ein umfassender **Rebranding-Prozess der Marke Boschung**, in dessen Zuge der Geschäftsbetrieb modernisiert und strategisch neu ausgerichtet wurde.



Maya Boschung
Management/Verkauf



Tan Mutlu
Strategie/Marketing



Bernard Boschung
Kundendienst/Lieferung



Stephan Cannatella
Administration/Verkauf



Stéphane Hidalgo
Lieferung/Montage



William Brodard
Lieferung/Montage

Wohnen ist ein Gefühl

Ein Zuhause entsteht nicht allein durch Möbel, Farben oder Materialien. Es wächst mit den Menschen, die darin leben, mit ihren Geschichten, Gewohnheiten und Erinnerungen. Es ist der Ort, an dem man ankommt, durchatmet und sich aufgehoben fühlt.

Als Schweizer Familienunternehmen wissen wir, was dieses Gefühl weckt. Seit Generationen begleiten wir Sie beim Gestalten Ihrer Wohnräume – ehrlich und kompetent. Mit einer durchdachten Inneneinrichtung, die nicht nur schön ist, sondern Bestand hat – emotional wie handwerklich.

Wir hören zu, nehmen uns Zeit für Sie und denken mit. Denn jede Wohnsituation ist so individuell wie wir selbst. Die persönliche Beratung, das transparente Teilen unseres Wissens und das Miteinander auf Augenhöhe sind für uns keine Strategie – sie liegen uns persönlich am Herzen.

In diesem Magazin finden Sie Inspirationen und Einblicke rund ums Einrichten und Wohlfühlen. Und vielleicht auch den einen oder anderen Gedanken, der Sie begleitet, wenn Sie Ihren eigenen Wohnraum weiterentwickeln.

Schön, dass Sie Teil unserer Familie sind!

Ihre Wohnprofis mit Herz

Herzessache



Gefühlvolle Kombination: Unsere Liege **JILL** ✦ – gepaart mit einem passenden Trapezsofa – verwandelt sich zum komfortablen und stilsicheren Lieblingsplatz für die ganze Familie.



Herzessache





So vielseitig und grosszügig wie die Menschen, die es sich im Wohnzimmer gemütlich machen: Das moderne und dennoch zeitlose Wohnprogramm **LUDO** ↑ mit stilsicheren Akzenten in gehackter Eiche schenkt dem Raum Klarheit, das Ecksofa **MILANO** ← mit individuell wählbaren Komfortfunktionen vollendet den Lebensmittelpunkt mit Gemütlichkeit.

Gemacht von

und für



Gene-
rationen



Karl Omlin AG
Schweizer Möbelmacher

MÖBEL AUS DEM HERZEN (DER SCHWEIZ)

Sachseln am Sarnersee, umgeben von einer malerischen Berglandschaft: Wo andere Feriengeniessen, zum heiligen Bruder Klaus pilgern oder den geografischen Mittelpunkt der Schweiz besuchen, nehmen Wohnräume Formen an. Wir besuchen Jonas und Markus Omlin, die in dritter Generation an der Spitze des Familienbetriebs stehen.

Wie viel Obwalden steckt in der Karl Omlin AG?

Die Werte unserer Region prägen uns stark. Wir sind bodenständig und naturverbunden, traditionsbewusst und lösungsorientiert. Seit fast 90 Jahren produzieren wir Möbel im Herzen der Schweiz aus Schweizer Holz und mit Schweizer Werkstoffen – mehr Swissness geht nicht.

Bei so viel Tradition:

Wie gelang der Generationenwechsel?

Der Übergang war reibungslos und fließend. Wir sind beide mit dem Betrieb aufgewachsen und wurden von unseren Vätern über Jahre eingearbeitet. Sie haben uns mitgegeben, dass Erfolg durch fleissiges, ehrliches und konsequentes Arbeiten entsteht. Diese Haltung prägt uns bis heute und ist ein zentraler Teil unserer Firmenkultur. Schön ist, dass unsere Väter gut loslassen konnten und uns noch heute mit Rat und Tat zur Seite stehen.

Weht unter eurer Leitung ein frischer Wind?

Natürlich müssen wir uns stets den aktuellen Marktbedürfnissen anpassen. So haben wir beispielsweise unser Sortiment und die Farbauswahl vergrössert. Jede Veränderung entscheiden wir gemeinsam, während sich unsere klaren Verantwortungsbereiche ideal ergänzen. Markus absolvierte eine Ausbildung zum Polymechaniker und führt die Produktion seit 1986. Nach seiner Ausbildung als Wohnberater startete Jonas 2010 im Familienbetrieb, er kümmert sich um den Innendienst sowie die Kundenbetreuung.

Wie schafft ihr es, als einheimischer Möbelhersteller erfolgreich zu bleiben?

Um gegen die Billiganbieter aus dem Ausland zu bestehen, ist es wichtig, sich auf die eigenen Stärken zu konzentrieren und die Nische bestmöglich abzudecken. Unser Name steht für Schweizer Qualität, präzise Verarbeitung, hochwertige Materialien, zeitloses Design, faire Preise und aussergewöhnliche Langlebigkeit. Dank viel Handarbeit können unsere langjährigen Mitarbeitenden auf jedes Detail achten und sicherstellen, dass unsere Produkte höchsten Ansprüchen genügen. Zudem sind wir flexibler als grosse Hersteller – genau wie unsere Möbel.

Im Bild: Jonas und Markus Omlin, Geschäftsleitung in dritter Generation.



In einer der letzten Schweizer Markenmöbel-Schreinereien ist die Leidenschaft fürs Handwerk spürbar. Hier entstehen individuelle Systemmöbel, die Qualität, Funktion und Ästhetik vereinen.

Eure Möbel sind flexibel? Was meint ihr damit?

Ob Bett, Klappbett, Schrank, Garderobe, Schreibtisch, Sideboard oder Nachttisch: Unsere Möbelprogramme können nach Lust und Laune kombiniert werden. Dank der unglaublich grossen Gestaltungs-, Material- und Farbvielfalt lassen sie sich in gewünschtem Stil designen und in Bezug auf Ausstattung und Funktion an die eigenen Bedürfnisse anpassen. Selbstverständlich erfüllen wir auch Sonderwünsche. Wenn jemand beispielsweise einen Schrank in einer anderen Höhe möchte, kann er dies bei den über 150 Fachhändlern in der ganzen Schweiz bestellen. Generell überzeugen unsere Systemmöbel mit der modularen Bauweise, sodass sich die verschiede-

nen Möbelemente einfach kombinieren und erweitern lassen – und nahtlos in jedes Zimmer einfügen.

Also Möbel für die Ewigkeit?

Mit unseren Qualitätsprodukten hat man garantiert lange Freude. Karl-Omlin-Möbel überstehen viele Jahrzehnte und zahllose Umzüge, nicht zuletzt dank den hochwertigen Beschlägen und den lichteichten Oberflächen. Die Langlebigkeit gewährleisten wir nicht nur mit Qualität, sondern auch mit unserem persönlichen Support und der jahrelangen Nachkaufgarantie sowie Ersatzteillieferung. Fakt ist: Unsere Möbel begleiten Menschen teilweise über Generationen. ■

«Unsere Qualität
überdauert Generationen
und unser Design kommt
nie aus der Mode.»



In Sachseln werden das NASA-Marsfahrzeug der Maxon Motor AG, das Müesli der bio-familia AG und die zeitlosen Möbel der Karl Omlin AG produziert. Ein Zufall?



Stilvoll Herzen berühren: Die Polstergruppe **ORTANA** begeistert durch ihre organische Form mit den sanften Rundungen. Nehmen Sie Platz und genießen Sie die komfortable Ästhetik.



DAS MODULARE TISCHSYSTEM AUREA

Eckig, rund oder oval? Holz oder Metall? Geradlinig oder gekreuzt? Mit **AUREA** nehmen Ihre persönlichen Wünsche – und Ihre Tische – Formen an. Wählen Sie aus fünf spannenden Tischplattendesigns in unterschiedlichen Grössen und aus zehn ausdrucksstarken Unterbauten, um Funktion und Ästhetik optimal zu kombinieren. Ob kompakter Esstisch, grosszügiger Konferenztisch oder eleganter Arbeitsplatz: Durch die variable Bauweise sitzen Sie schon bald an Ihrem Traumtisch.



METALLGESTELLE



X-Gestell



Kufe



Trapezkufe



Hohlwange



Design-4-Fuss



Stern-Gestell



Micado-Gestell



Design-4-Fuss
für runde Platte



Micado-Gestell
für runde Platte



HOLZGESTELL



V-Soft-Gestell massiv
lackiert



geölt



HOLZARTEN MASSIV



Wildeiche, geölt



Eiche schwarz, lackiert



Wildeiche, lackiert



Eiche smoked, lackiert



Münsterland Eiche, geölt



Wildnussbaum, geölt



Eiche satin, lackiert



Wildnussbaum, lackiert



Eiche grey washed, lackiert

PLATTENFORMEN



Bootsform



Rund
Ø 115 | Ø 130 | Ø 140 cm



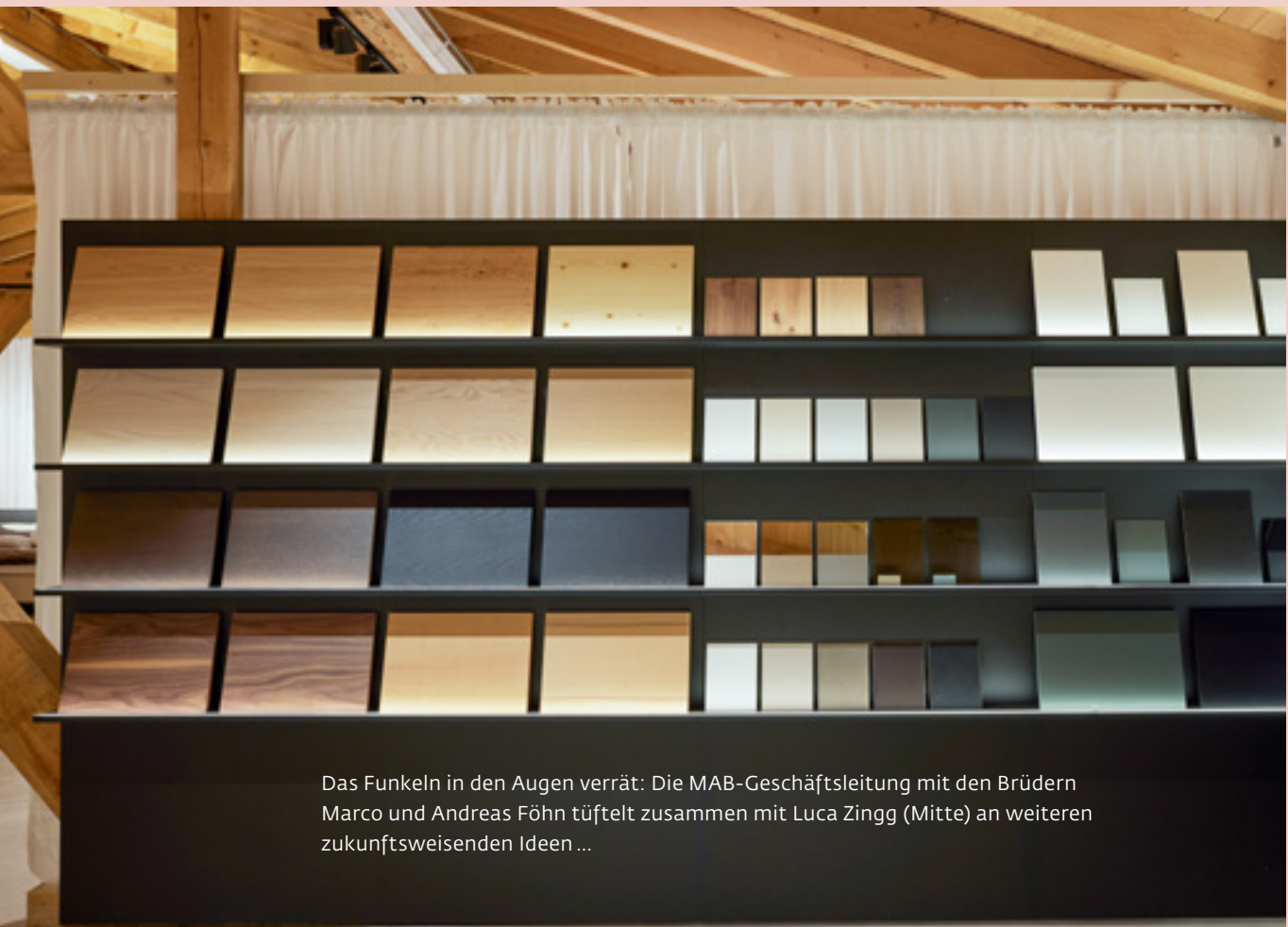
Tonne



Länglichrund-oval



Rechteck
140 | 160 | 180 | 200 | 220 | 240 × 90 cm
180 | 200 | 220 | 240 × 100 cm



Das Funkeln in den Augen verrät: Die MAB-Geschäftsleitung mit den Brüdern Marco und Andreas Föhn tüfelt zusammen mit Luca Zingg (Mitte) an weiteren zukunftsweisenden Ideen ...

— Herkunft und Zukunft

PIONIERE AUS MUOTATHAL

Im abgeschiedenen Schwyzer Bergtal schreibt ein traditionsreiches Familienunternehmen Geschichte: Die MAB Möbel AG produziert neu mit modernster Roboterautomatisierung - einmalig in der Schweiz und führend in Europa. Die innovative Technik ermöglicht absolute Flexibilität - für Traummöbel nach Mass.

Seit 1951 ist MAB der Inbegriff für langlebige Qualität und zeitloses Möbeldesign aus der Schweiz, für die Schweiz: von zertifiziertem einheimischem Holz über die Produktion mit Wasserkraft-Energie aus der Muota bis zu langjährigen Schweizer Lieferanten. Doch Swissness allein reicht nicht. Den Geschwistern Andreas und Marco Föhn ist bewusst: Für langfristigen Erfolg sind Weitblick und mutiges Handeln gefragt. Was 2018 mit einer Idee begann, wurde in den letzten Jahren unter der Leitung von Luca Zingg weiterentwickelt und realisiert: Die Implementierung der schweizweit ersten automatisierten Fertigungszelle mit einem CNC-angebundenen Robotersystem.

«Mit dem Roboter können wir Wunschmöbel nach Mass anfertigen – ohne Aufpreis.»

Früher wurde 200 Mal dieselbe Aussenseite produziert, ins Lager gestellt und bei Bestellung lackiert und fertiggestellt. Mit dem Roboter kann MAB die gesamte Produktion auf «Losgrösse 1» trimmen. Konkret heisst dies: Anstatt einer Serie können Einzelstücke effizient, präzise und flexibel hergestellt werden. Ob Möbel für Wohnen, Schlafen oder Essen; aus Standard werden im (Roboter-)Handumdrehen individualisierte Unikate. «Kundinnen und Kunden können ihre Möbel genau so gestalten, wie sie es sich erträumen. Die Wohnprofis beraten umfassend und liefern uns die Wünsche im Planungstool, wir realisieren die Wohnträume – von speziellen Massen über individuelle Einteilung und Funktionen bis zum gewünschten Material. Einfach und ohne Mehrkosten.»

So intelligent die Roboter auch sind, Fachkräfte werden sie nicht ersetzen. Eine Investition in Digitalisierung und Automatisierung sei jedoch zwingend nötig, um die Wettbewerbsfähigkeit und den einheimischen Produktionsstandort zu sichern. Dass die MAB Möbel AG vom Weltkonzern HOMAG für dieses Pionierprojekt auserwählt wurde, ist kein Zufall. «Wir investieren seit Jahren in die digitale Transformation und haben unsere Daten im Griff.» ■





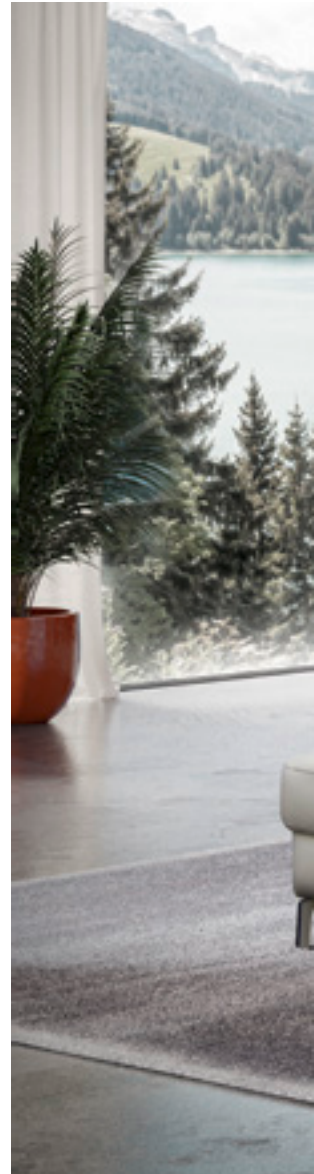
Die Weltneuheit des Herstellers HOMAG wurde im Sommer 2025 an der Messe LIGNA in Hannover vorgestellt. Heute sind die futuristische Roboterlösung DRILLTEQ V310 und der «Roboterarm» FEEDBOT im CNC-Bohr- und Fräsbearbeitungszentrum in Muotathal im Einsatz.





Liebe auf den ersten Blick – auch ohne rosarote Brille. Möbel von MAB passen genau zu Ihnen und Ihren individuellen Wünschen. Lassen Sie Ihrer Kreativität freien Lauf und gestalten Sie mit uns die ideale Grösse, Oberfläche und Farbe.

Gehören auch Sie zu den Menschen, die Harmonie lieben?
Wir auch. Damit der Einklang nicht eintönig wird, hilft eine Akzentfarbe bei Kissen, Teppichen, Vorhängen oder einzelnen Möbeln. Als kleine Inspiration: Die Stühle am Tisch **KAI** ↓, das Sofa **NYON** →, der funktionale runde Tisch **CHIOS** ↘ mit den passenden Stühlen **CHALKOS** ↙.







«Das Boxspringbett
in Überbreite bietet
ausreichend Platz für
Eltern und Kinder.»

Familienbett

SCHLAFOASE FÜR GROSS UND KLEIN



Was in vielen Kulturen selbstverständlich ist, erlebt bei uns ein Comeback: der gemeinsame Schlafplatz für die Familie. Im Boxspringbett schlafen alle wie auf Wolke sieben.

Insbesondere junge Eltern erkennen die Vorteile dieser alten Tradition. Die Nähe fördert die Bindung und stärkt die Beziehung. Studien belegen, dass das sogenannte Co-Sleeping beruhigend wirkt, denn Schlafen im Familienbett schenkt Sicherheit und stärkt das Urvertrauen der Klei-

nen. Fazit: Kinder schreien weniger und Eltern sind entspannter.

Generell erfüllen die 50 bis 70 cm höheren Boxspringbetten höchste Ansprüche: Der dreilagige Aufbau mit Unterbox, Matratze und Topper bietet ergonomische Druckverteilung bei minimaler Geräusch- und Bewegungsübertragung. Nicht umsonst ist ein übergrosses Boxspringbett die perfekte Wahl für Familien oder Paare «mit grossen Träumen» – sei es bei Design oder Schlafkomfort. ■



Immer schön flexibel bleiben. Dies gilt auch für die Beistelltische **KOLO** →. Sie sind nicht nur elegant, sondern auch stufenlos höhenverstellbar. Dadurch können Sie auf dem Sofa **KYRA** ↑ nicht nur entspannt Ihren Tee genießen, sondern auch spontan am Laptop arbeiten oder mit Freunden einen Spieleabend verbringen. Praktisch, oder?



Herzessache



leolux

Seit 1934 produziert das Familienunternehmen höchsten Sitzkomfort in einer aussergewöhnlichen Designsprache. Die handgefertigten Sofas und Ecksofas **BELLICE** ← bieten unendliche Möglichkeiten. **PALLONE** ♣ ist die ultimative Ikone der niederländischen Marke. 1989 wurde der Sitzball für das «Haus der Zukunft» entworfen und erobert seitdem die Herzen auf der ganzen Welt. Aber auch **NAILA** ↓ ist eine echte Persönlichkeit und verleiht Ihrem Interieur den letzten Schliff.



Herzessache



himolla

Die Qualitätsmarke steht für schickes Design, höchsten Komfort, technische Raffinessen und individuelle Vielfalt. Was vor 75 Jahren als kleine Werkstatt begann, hat sich zu einer der grössten europäischen Manufakturen von Sofas und Sesseln entwickelt. Ergänzen Sie Ihr Zuhause mit einem echten Original aus Bayern. Vielleicht wird eines unserer Modelle **PLANOPLY** ← ↙ oder **SIGNA** ↓ zu Ihrem neuen Lieblingsplatz?



Kompliment, Sie sind aus gutem Holz geschnitzt! Genauso charakterstark ist unser hochwertiges Massivholzprogramm **HAMAR**. Seine massiv gebürstete Kerneiche und die matten Glaselemente in Weiss und Anthrazit werden durch exklusive Hirnholzscheiben ergänzt, die jedes Möbelstück zu einem Unikat machen. **HAMAR** vereint Handwerkskunst und Nachhaltigkeit, Design und Qualität. Das passt zu Ihnen.





Für kulinarische Höhenflüge, Meetings unter Hochdruck oder andere hohe Erwartungen: Bartische und -stühle sind funktional und setzen stilvolle Akzente. Wie wär's mit dem Dreamteam **MARUBA** ↓, der Kombination aus Bartisch und Stühlen **BODEGA** → oder dem Barstuhl **PABLO** ↘? Wählen Sie aus einer Vielzahl von Materialien und Designs, damit Ihr Bartisch und Ihre Barstühle perfekt zu Ihrer Inneneinrichtung passen – von modern bis rustikal.





Herzessache





Kein Grund, rotzusehen – auch wenn das Sofa **ABBY** garantiert für Aufregung sorgt. Das unverwechselbare Modell zieht nicht nur in kräftigen Farben alle Blicke auf sich: Sein bodentiefes, markantes Design unterstreicht Ihre Stilsicherheit und bietet höchsten Komfort.

Herzessache





Folgen Sie Ihrem Bauchgefühl. Mit der Modellreihe **CAPRI** ↑ verleihen Sie Ihrem Essbereich eine zeitlose Ästhetik: Der ausziehbare Esstisch wird harmonisch umrahmt von den komfortablen Stühlen und der Sitzbank. Ebenso bequem ist das Sofa **HERKULES** ↵ mit einem starken Plus: Dank integrierter Aufstehhilfe schonen Sie nicht nur Ihre Bauchmuskeln.



Recycelte Garne



Atmungsaktiv



Besonders weich



Pflegefreundlich



Familienfreundlich

Nachhaltigkeit, die sitzt

BEQUEM DIE UMWELT SCHONEN

Auf dem Sofa **SNUGGO** finden alle Platz. Hier wird gelacht, gechillt und gekuschelt. Und ein kleines bisschen die Welt gerettet. Wie? Mit dem Sofabezug aus recycelten PET-Flaschen.

Sitzen Sie? Schätzungen zufolge landen jährlich rund 150 Millionen Tonnen Plastik im Abfall und in den Weltmeeren. Lehnen Sie sich zurück: Das Zauberwort heisst Recycling. Doch wie sitzt es sich auf rund 850 wiederverwerteten kleinen PET-Flaschen? Kompromisslos weich und mit einem guten Gefühl. Die Herstellung des Recyclingstoffs minimiert nicht nur den Rohstoffabbau und die Abfallflut, sondern benötigt zwei Drittel weniger Energie und 90 Prozent weniger Wasser. Ein Möbelstück, das Menschen verbindet - und ein Zeichen für die nächsten Generationen setzt. ■

Herzessache



Diese Polstermöbel sorgen für Herzklopfen: Das ausdrucksstarke Sofa **EVINO** → lässt sich mehrdimensional bewegen. Genau wie im intuitiv steuerbaren Sessel **ELLIS** ↓ wechseln Sie im Nu von der Sitz- in die Herz-Waage-Position. Erleben Sie pures Wohngefühl und Smart Living.





Herzessache



Lassen Sie sich nicht verbiegen – unterstreichen Sie Ihren Charakter! Das Sofa **BRIG** ← ↓ mit den aufklappbaren Armlehnen und der ausziehbaren Füssstütze garantiert komfortables Relaxen. Für einen zusätzlichen optischen «Aufsteller» sorgt das Sideboard **SETUP** ↙. Sein zeitloses Design und die funktionale Eleganz vollenden Ihren stilsicheren Wohnraum.



Jung und Alt unter einem Dach

EIN HAUS, MEHRERE GENERATIONEN

Eine Tradition wird zum Trend: das Mehrgenerationenhaus. Früher war das Zusammenleben von Grosseltern, Kindern und Enkeln fester Bestandteil des gesellschaftlichen Gefüges. Heute lebt über ein Drittel in Single-Haushalten – oft unfreiwillig. Wir laden Sie ein in unser Haus für Jung und Alt. Herzlich willkommen!

«Essen ist fertig.» Während ihre Mutter auf den kleinen Leon aufpasste, konnte Michelle nach dem Frühdienst ihre berühmte Lasagne zaubern. Ihr Ehemann und Opi lassen sich nicht zweimal bitten. «Hey, Hände waschen nicht vergessen!» Die beiden haben mal wieder am Töffli der 15-jährigen Tochter geschraubt. Sie hat den Tisch gedeckt und sich dafür das Eckstück mit der schönsten Käsekruste gesichert. Und Sie? Möchten Sie sich auch dazusetzen?

Gemeinsam statt einsam

Die innovative Wohnform mit alten Wurzeln ist beliebter denn je. Generationenübergreifendes Wohnen hat verschiedene Formen; vom Mehrfamilienhaus bis zur Siedlung mit mehreren Familien. Dabei müssen die Beteiligten nicht unbedingt verwandt sein. In vier Zürcher Altersheimen wohnen Studierende. Dort leisten sie gemeinnützige Arbeit und profitieren dafür von günstigeren Mietkosten. Eine Weiterentwicklung des Mehrgenerationenhauses sind Clusterwohnungen: Ein oder mehrere private Räume mit Bad und eventuell Küchennische sind Teil einer grossen Wohnung mit gemeinschaftlichem Wohn- und Esszimmer, Balkon oder Garten.

«Zusammen wohnen
heisst nicht, alles
zu teilen, sondern
füreinander da zu sein.»

DONORI



Raum zum Ankommen: Der Eingangsbereich ist die Schwelle zwischen draussen und drinnen – und das verbindende Element zwischen den Wohnungen.

Das potenzielle Wohnmodell der Zukunft löst unterschiedliche Reaktionen aus. Während die einen den «hausinternen Kinderhütendienst» begrüßen, fürchten sich die anderen vor den möglichen Reibungspunkten innerhalb der verschiedenen Generationen. Damit ein Leben mit Kind und Kegel sowie Opa und Oma unter dem gleichen Dach funktioniert, ist Rücksichtnahme das A und O. Die Erfahrung zeigt: In einem Mehrgenerationenhaus wird Anonymität gegen Geborgenheit eingetauscht. Die generationenübergreifende Wohnform steht für ein lebendiges Miteinander und eine individuelle Entfaltung. Und es ist ein interessantes Konzept für alle, die von den Vorzügen einer Gemeinschaft profitieren möchten. Vorausgesetzt, man ist sich der Stolpersteine bewusst und bespricht die Wünsche und Bedenken vor dem Zusammenziehen gründlich miteinander.



Im Wohn- und Esszimmer pulsiert das Leben. Hier wird gegessen, gelacht und gefeiert – hier treffen sich Generationen auf Augenhöhe.

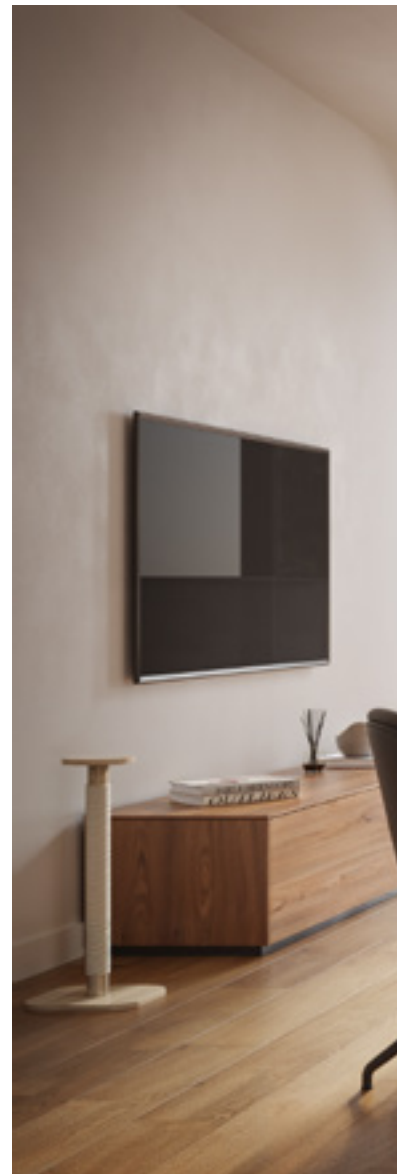
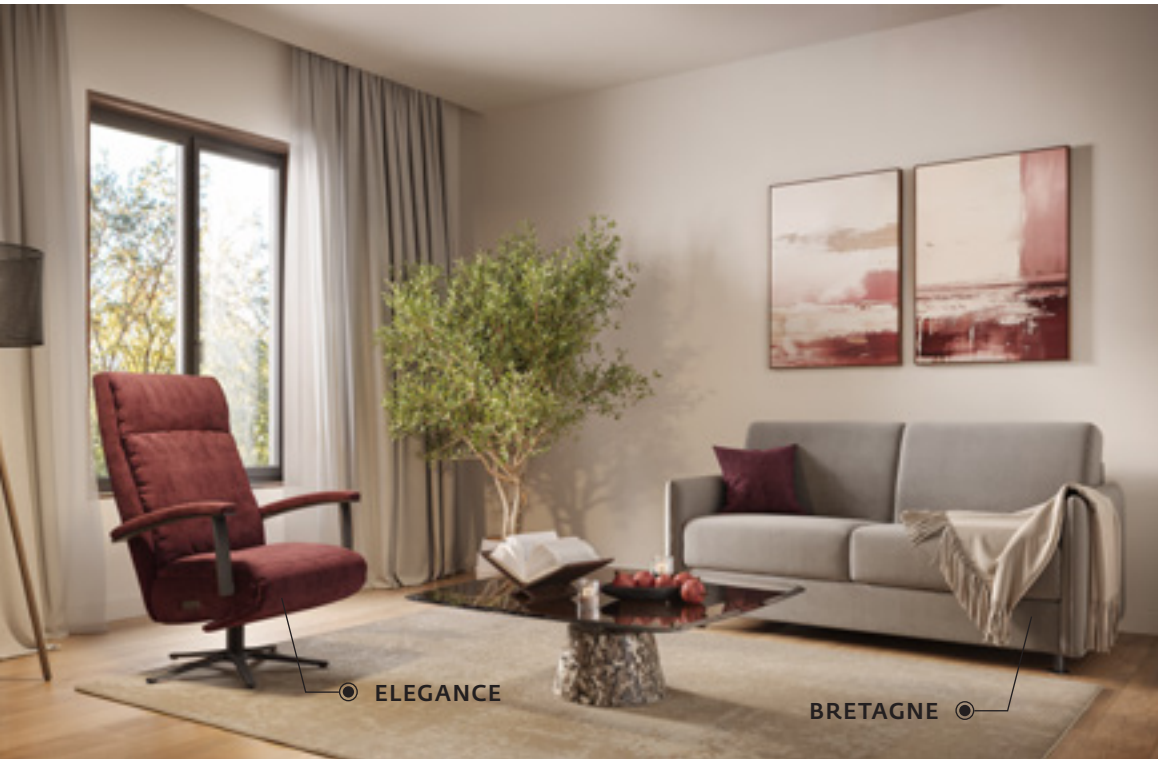
Im Kinderzimmer herrscht das kreative Chaos. Mit kindlicher Vorstellungskraft wird der Teppich zum Ozean und der Tisch zur Burg.



Rückzug, Nähe und Regeneration: Das Elternschlafzimmer bietet Raum für Privatsphäre und wird zur Oase der Entspannung und Erholung.

Herzessache

Flexibilität in vier Wänden: Der multifunktionale Raum verwandelt sich im Handumdrehen vom Lesezimmer in ein Gästezimmer.



Nicht nur der Schlafrhythmus und das Bedürfnis nach Ruhe verändern sich im Alter. Ein ergonomisches Bett hilft, die Eigenständigkeit zu bewahren.

Vorteile eines Mehrgenerationenhauses

- Jung und Alt helfen einander und können gegenseitig von Erfahrung und Wissen profitieren.
- Isolation und Distanz werden verhindert, soziale Kontakte werden lebendiger und vielfältiger.
- Einzelne Aufgaben wie beispielsweise Haushaltsarbeiten oder Kinderhüten können auf mehrere Schultern verteilt werden. Das kann auch Kosten sparen.
- Seniorinnen und Senioren bleiben länger selbstbestimmt und können im Notfall auf Hilfe zählen.
- Im Vergleich zu mehreren kleinen Häusern oder separaten Wohnungen werden Energie und Geld gespart.

Herausforderungen dieser Wohnform

- Unterschiedliche Generationen haben unterschiedliche Erwartungen und Interessen, dies bietet Konfliktpotenzial.
- Es sollten klare Regeln vereinbart werden: gemeinsamer Wochenplan und fixe Ruhezeiten oder regelmässiger Familienrat.
- Ein Mehrfamilienhaus muss so geplant und gebaut sein, dass sich junge Menschen und Kinder ausleben können, während das erhöhte Ruhebedürfnis älterer Menschen berücksichtigt wird.
- Individuelle Freiräume und Rückzugsorte müssen definiert werden, idealerweise durch separate Wohneinheiten und Gemeinschaftsbereiche, die von allen genutzt werden. ■



Raum für die eigene Individualität: Das Wohn- und Esszimmer der Grosseltern ist zwar kleiner, aber umso durchdachter – und ruhiger.





Bretz
True Characters

Ihr Zuhause darf mehr sein als funktional – es darf berühren, überraschen, verzaubern. Das deutsche Familienunternehmen gestaltet seit 1895 sinnlich-opulente Designwelten für Menschen mit Sinn für das Besondere. Unsere aussergewöhnlichen Modelle **CLOUD7** ↙, **THARUUN** ↖ und **OHLINDA** ↓ verleihen Ihrem Wohnzimmer Charakter, Komfort und einen Hauch Alltagsmagie. Versprochen.





SWISS 
MADE



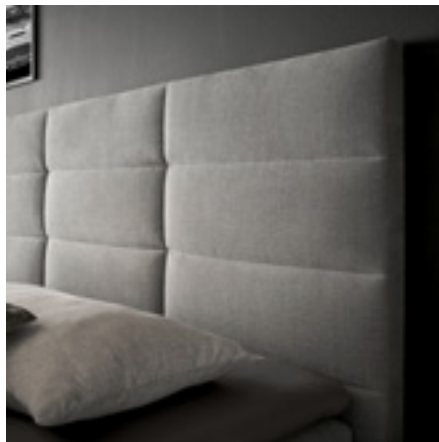
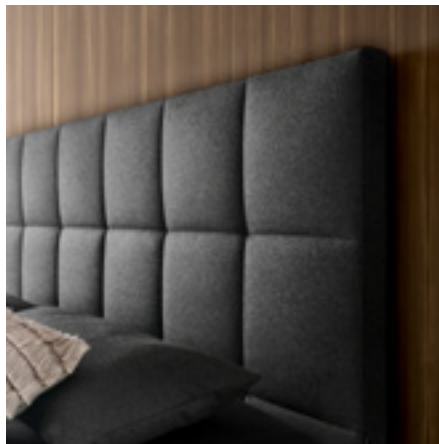
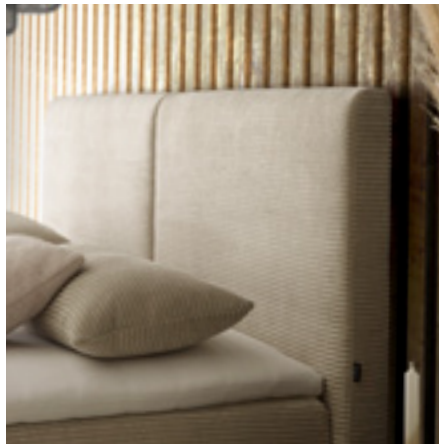


Beweisen Sie auch draussen Stil. Die langlebigen Gartenmöbel von Schaffner werden seit mehr als sieben Jahrzehnten im thurgauischen Müllheim entwickelt und produziert. Sie sind bekannt für ihr leichtes und gleichzeitig solides Design, die vielseitigen, wetterfesten und stapelbaren Stühle sowie die dazugehörigen Bänke und Lounger.





Ein Boxspringbett, das all Ihre Träume erfüllt: Das einzigartige Designmodell **VALEA** bietet unzählige Möglichkeiten, von der individuellen optischen Gestaltung bis zum persönlich abgestimmten Liegekomfort. Wählen Sie aus unterschiedlichen Grössen und Höhen sowie aus verschiedenen Kopfteilvarianten und Stoffen.



Herzenssache



Klein, aber oho: Der Esstisch **KOSTA** lässt sich im Handumdrehen ausziehen und schafft so Platz für Ihre (Überraschungs-)Gäste.

Vom Haus ins Zuhause

WENIGER IST MEHR

Die Kinder sind ausgeflogen, Jobwechsel oder Ruhestand stehen bevor, man wünscht sich mehr Flexibilität und weniger Aufwand. Die Gründe für einen Umzug von einem Einfamilienhaus in eine Wohnung sind so individuell wie das eigene Leben.

Den Wohn- und Lebensraum zu verkleinern, ist meist anspruchsvoller als ein Umzug in ein grösseres Daheim. Doch der Neuanfang bietet auch Positives. Wir verraten, wie Sie mit weniger Quadratmeter mehr Lebensqualität geniessen können. Denn beim Verkleinern geht es darum, sich intelligenter zu organisieren und den Komfort zu erhalten – oder bestenfalls zu steigern.

Tipps beim Verkleinern des Wohnraums

• **Aufs Wesentliche reduzieren:** Nutze ich die Möbel regelmässig? Passen Sie zum neuen Lebensstil und in die neue Wohnung? Kann ich sie durch etwas Leichteres und Flexibleres ersetzen?

Entscheiden Sie nach Funktionalität, Zustand und emotionaler Bedeutung:

- Behalten (und eventuell restaurieren oder auffrischen lassen).
- Verkaufen, spenden oder an seine Kinder und Enkel verschenken.
- Auf Sperrmüll bringen oder durch Möbelhaus entsorgen lassen.

• **Möbel clever wählen:** Vielleicht müssen Sie sich von wuchtigen Wohnlandschaften, massiven Schrankwänden, grossen Esstischen oder Doppelbetten mit breiten Nachttischen trennen. Entscheiden Sie sich stattdessen für platzsparende, multifunktionale Möbel wie Schlafsofas für Gäste, Tische mit Ausziehfunktion oder Betten mit Stauraum.

• **Räume optimal nutzen:** Mit einfachen Tricks können einzelne Zimmer mehrere Funktionen übernehmen. Dies gelingt mit durchdachten Raumtrennern, stilsicheren Abgrenzungen und intelligenten Ordnungssystemen. ■





Traumschrank nach Mass

Ein Schrank, der sich Ihrem (neuen) Leben anpasst: Im Traumschrank nach Mass finden all Ihre Lieblingssachen Platz – auch in einem kleineren Zuhause, bei Dachschrägen oder besonderen Anforderungen. Ob klassisch oder modern, farbig oder schlicht: Wählen Sie aus einer Vielzahl an Ausführungen, Farben und Materialien.

Herzessache





Erholsame Nachtruhe und ausreichend Platz am Tag: Das Schrankklappbett **WINDOW** ← passt sich mühelos Ihrer Aktivität und Ihren Raumverhältnissen an. Auch Kinder und Jugendliche profitieren mit dem Komplettzimmer **SETUP** ↑ von einer flexiblen Nutzung Ihres Zimmers: spielen, lernen oder träumen. Das durchdachte Design und die funktionale Gestaltung garantieren sprichwörtlich «schöne Aussichten».

Collection Garant
FÜR MEHR LEBENSQUALITÄT



RÖWA
Die Bettenmacher

In der Ruhe liegt die Kraft



WURZELN, WERTE UND VISIONEN

Schlaf ist die natürlichste Form der Selbstfürsorge. Umso wichtiger sind Bett, Matratze, Bezug und Lattenrost. Die Namen Röwa und Collection Garant stehen gleichermaßen für Qualität und Fairness gegenüber dem Menschen und der Natur - innovativ, nachhaltig und authentisch.

Röwa ist ein Bettenmacher mit Rückgrat. Um zukunftsweisende Entscheidungen zu treffen, besinnt sich das 1914 gegründete Familienunternehmen auf seine starken Wurzeln und seine prägenden Werte.

Echtes Handwerk

Im deutschen Mössingen entwickelt, fertigt und montiert das 150-köpfige Team komplette Bettsysteme; von der Holzverarbeitung im hauseigenen Sägewerk über die Produktion der Matratzenschäume bis hin zum Nähen und Anbringen der Matratzenbezüge.

Zertifizierte Qualität

Die hohen Qualitätsansprüche an Konstruktion, Material sowie technische und handwerkliche Perfektion haben das international bekannte Unternehmen zum Marktführer im Bereich manuell und motorisch verstellbarer Lattenroste gekürt.

Aktueller Wissensschatz

Röwa arbeitet intensiv mit Fachleuten aus Wissenschaft, Ergonomie, Wirbelsäulenforschung und Schadstoffprüfung zusammen. Die Ergebnisse dieser Zusammenarbeit fließen kontinuierlich in die Entwicklung und die eigenen Werksnormen ein.



Gesundes Wohlbefinden

Jeder Mensch ist einzigartig. Entsprechend unterschiedlich sind die Anforderungen an das ergonomisch perfekte Liegen. Dank aussergewöhnlichen Individualisierungsmöglichkeiten der Bettkomponenten bietet Röwa bestmögliche Ergonomie.

Regionale Verbundenheit

Die Manufaktur am Fusse der Schwäbischen Alb bezieht das Buchenholz ausschliesslich aus umliegenden Wäldern. Die enge Kooperation mit der lokalen Forstwirtschaft und weiteren Lieferanten aus der Region ermöglicht kurze Transportwege. ■

Garant-
Matratze ab
CHF 490.-

Garant-
Lattenrost ab
CHF 490.-

COLLECTION GARANT VON RÖWA

BESTE QUALITÄT – BESTER PREIS

Wir sind eines von über 30 Schweizer Familienunternehmen im Verband GARANT SWISS. Dank dem starken Miteinander garantieren wir Ihnen Vielfalt zu hervorragendem Preis-Leistungs-Verhältnis.

Träumen Sie von erholsamer Nachtruhe und nachhaltiger Qualität zu erschwinglichen Preisen? Unsere **Eigenmarke Collection Garant** wird von namhaften Herstellern wie **Röwa produziert**. Das Sortiment überzeugt mit ergonomischer Flexibilität und Stützkraft, genau an den richtigen Stellen. Lassen Sie sich von unseren ausgeschlafenen Profis beraten und freuen Sie sich auf Ihre perfekte Matratze und den passenden Lattenrost – für alle Schlaftypen und für jedes Budget.



Herzessache



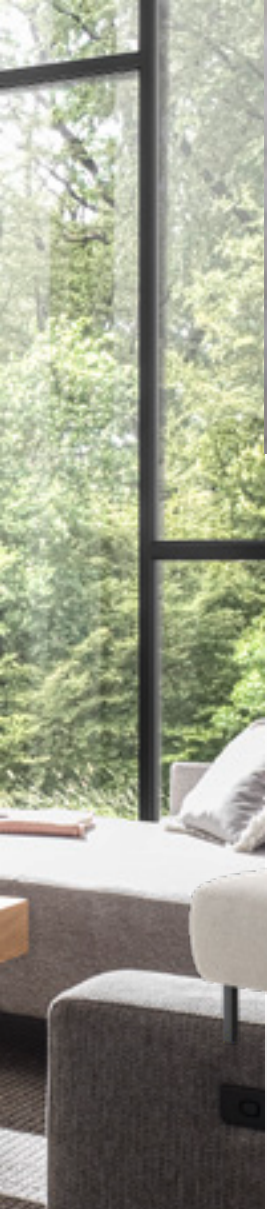
Gute Freunde wissen, wann es Zeit für Nähe und Freiraum ist. Das charismatische Sofa **BUDDY ↓** bietet Platz für Ihre Herzensmenschen – und lässt sich dank einstellbaren Armteilen, flexibler Rückenneigung und optionaler Fussstütze ganz einfach in eine luxuriöse Relaxfläche verwandeln. Der futuristisch anmutende Sessel **SPACE ←** katapultiert Sie in andere Sphären: Die grosszügig gepolsterten Sitze bieten maximalen Komfort, während der multifunktionale Tisch mit einer Dockingstation für Lampen und Smartphones Raum für Kreativität schafft.



Herzessache

Es ist wie in Beziehungen: Gegensätze ziehen sich an. Das elegante Wohnprogramm **SELVI** ↓ brilliert durch die spannende Symphonie aus edlem Massivholz und anthrazitfarbenen Lackelementen sowie durch die indirekte LED-Beleuchtung der Massivholzlamellen. Das Sofa **VIRA** ↘ verkörpert das sanfte Pendant. Die Polstergruppe vollendet den Wohnraum mit ewig jugendlichem Aussehen und hohem Wohlfühlfaktor. Je nach Stimmung sorgen **PLAIDS** → für kuschelige oder (farben-)frohe Momente.





Herzessache



Ton in Ton

HARMONISCHE EINHEIT

Der Apfel fällt nicht weit vom Stamm. Auch bei der Inneneinrichtung wird immer häufiger darauf geachtet, dass alles aus derselben Farbfamilie stammt. Unser Tipp: Für ein stimmiges Gesamtbild des subtil-eleganten Looks kommt es auf die Details an. Die Beine unseres Sofas **SAMINA** harmonisieren beispielsweise perfekt mit dem Bezug respektive der Oberfläche. ■







Ein Gefühl von Luxus in den eigenen vier Wänden: Edles Nussbaumholz und hochwertiges Leder bilden eine exquisite Kombination, die sowohl Eleganz als auch Behaglichkeit ausstrahlt. Der reichhaltig gemaserte Massivholztisch **VARONE** ← verleiht dem Raum natürliche Schönheit, während die schwarzen Ledersofas **DONNA** ↑ für stilsicheren Komfort sorgen. Für das i-Tüpfelchen sorgt das Sideboard **SETUP** ↖ in weissem Lack.

Herzessache



Dunkelheit und Licht, Ruhe und Bewegung: Die ergänzenden Kräfte sind voneinander abhängig und streben nach Harmonie. Holen Sie sich Yin und Yang in Ihr Zuhause! Der runde, ausziehbare Tisch **NAVO** → mit seiner dunklen Keramikplatte repräsentiert Dynamik, während das helle Sofa **ORION** ↓ eine ruhige und einladende Atmosphäre schafft.





Das Sofa **MENDRISIO** → und das Wohnprogramm **HARUNA** ↓ konzentrieren sich aufs Wesentliche. Mit einem klaren Fokus auf Qualität und Funktionalität setzen sie ein selbstbewusstes, gestalterisches Statement – auf den ersten Blick.







Eine harmonische Patchworkfamilie: Der Relaxesessel **SELIA** → bringt mit klarer Linienführung und schlanken Armlehnen pure Entspannung und zeitlose Leichtigkeit. Das Sofa **CAIO** ↑ ist ideal für entspannte Momente, nicht zuletzt dank den diversen Relaxfunktionen und dem raffiniert geformten Longchair. Der funktionale und vielseitige Beistelltisch **KOLO** ↗ mit seiner flexiblen Höhenanpassung ergänzt die komfortable Kombination.





Individuell träumen

Rund einen Drittel unseres Lebens verbringen wir schlafend. Doch unsere Schlafbedürfnisse verändern sich während den verschiedenen Lebensphasen. Welches Bett passt zu wem?

In jeder Entwicklungsphase unseres Lebens haben wir unterschiedliche körperliche, emotionale und praktische Bedürfnisse. Neugeborene beispielsweise schlafen bis zu 18 Stunden, dies meist in mehreren Schlafphasen. Je älter wir werden, umso weniger oder unterbrochener tauchen wir in den Tiefschlaf. Für unsere Gesundheit, unsere Entwicklung und unser Wohlbefinden sind die Schlafqualität und somit ein individuell passendes Bett, ein ergonomisches Kissen und ein ideales Duvet entscheidend – ein Leben lang.



Ob King oder Queen: Es muss nicht immer Kingsize sein. Das stilvolle Bett **CHELLES** ← ↙ aus Holz oder Lack und das komfortable Boxspringbett **VALEA** ↓ sind in Ihrer Wunschgröße erhältlich.



Guten Schlaf können Sie selbst beeinflussen: Eine dunkle, ruhige und kühle Umgebung, ein regelmäßiger Schlafrhythmus, das Meiden von Blaulicht und die bewusste Entspannung vor dem Schlafengehen wirken sich positiv auf Ihre Schlafqualität aus. Doch ebenso wichtig sind das passende Bett und der geeignete Bettinhalt. Die Vielfalt ist riesig: vom Babybett (60×120 cm) übers Kinderbett bis zu Standardbetten für Erwachsene (90/120/140/180/200×200 cm). Als erfahrene Schlafprofis wissen wir, worauf es ankommt.

«Dank unserer
Beratung schlafen Sie
in jeder Lebensphase
wie ein Murmeltier.»

Wichtige Faktoren bei der Wahl Ihres Betts

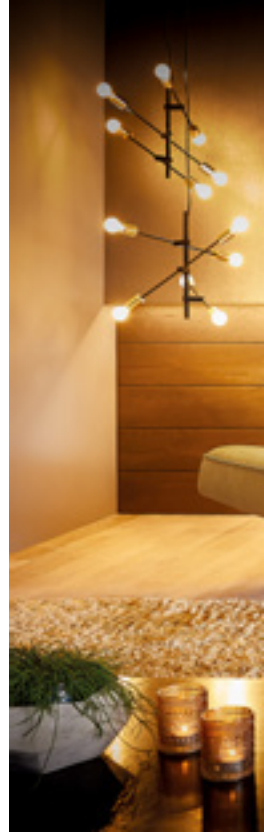
- **Grösse:** Nicht nur die Raumgrösse ist entscheidend; die Bettgrösse sollte zum Körperbau, zur Schlafposition und zum eigenen Bewegungsbedarf passen.
- **Höhe:** Je jünger, umso niedriger **die Betthöhe**. Mit steigendem Alter können das Zubettgehen und das Aufstehen mit einer höhenverstellbaren Liegefläche erleichtert werden.
- **Ergonomie:** Eine auf die individuellen Bedürfnisse abgestimmte Matratze und ein passender Lattenrost beugen Verspannungen und Haltungsschäden vor.
- **Hygiene:** Allergiker sollten auf hypoallergene Materialien achten. Generell gilt: Matratzen alle zehn Jahre tauschen, Kissen spätestens nach vier Jahren.
- **Langlebigkeit:** Ein Bett, das perfekt zu den eigenen Bedürfnissen passt, überzeugt nicht nur funktional und qualitativ, sondern mit einer langen Lebensdauer. ■



Das Boxspringbett **EOS RELAX** überzeugt nicht nur mit edlem Design und maximalem Komfort, sondern auch mit absoluter Flexibilität. Mit der innovativen Mehrmotoren-technik genießen Sie vielfältige Relaxfunktionen, individuell auf Ihre eigenen Bedürfnisse angepasst. Zudem ist die Liegefläche bis zu 80 Zentimeter höhenverstellbar.



Wir tun alles, damit Sie sich zu Hause wohlfühlen. Genau wie das Sofa **PHOENIX** →. Es dreht, schwenkt und schiebt sich je nach Bedürfnis in jede erdenkliche Richtung. Die beweglichen Polster verwandeln sich unkompliziert vom aparten Sofa in eine gemütliche Liege. Mit dieser Design-Couch auf dem schwebend anmutenden Plateau erleben Sie eine ungeahnte Flexibilität des Sitzens. Komplettiert wird die Vielseitigkeit in ihrer schönsten Form durch den aussergewöhnlichen Beistelltisch **DALI** ↓.





Eine beruhigend wirkende Einrichtung und ein individuell abgestimmtes Bett unterstützen Ihren erholsamen Schlaf. Sie möchten dabei nicht auf Ästhetik verzichten? Dann passt das kraftvolle Design des Komplettschlafzimmers **BALU** → genau zu Ihnen. Ebenso wie der Schrank **LONGLINE** ↘ und das Bett **PILATUS** ↘, die mit geradlinigen Formen und filigranen Details zum Blickfang werden. Als «Grande Finale» können Sie den Raum mit dem komfortablen Relaxesessel **BARI** ↓ erweitern.





IM RELAXSESSEL DEN ALLTAG VERGESSEN

Ob als gemütlicher Lesefauteuil, als chilliger Fernsehsessel oder als Oase für entspannte Momente: Relaxsessel überzeugen mit Komfort, Design und Funktion.

Alles im Gleichgewicht

Inspiriert von der Raumfahrt, simuliert die Herz-Waage-Position eine schwerelose Haltung. Die Füße und Beine sind auf einer Linie mit dem Herzen, während Sie mit dem Oberkörper sanft zurücklehnen. Diese Stellung ist nicht nur entspannend, sondern auch gesund: Die horizontale Lage entlastet das Herz und regt den Kreislauf an, der bessere Blut- und Lymphfluss reduziert Schwellungen und schwere Beine und die optimale Gewichtsverteilung minimiert den Druck auf Wirbelsäule und Gelenke.

Die Formel für Ihren perfekten Relaxsessel

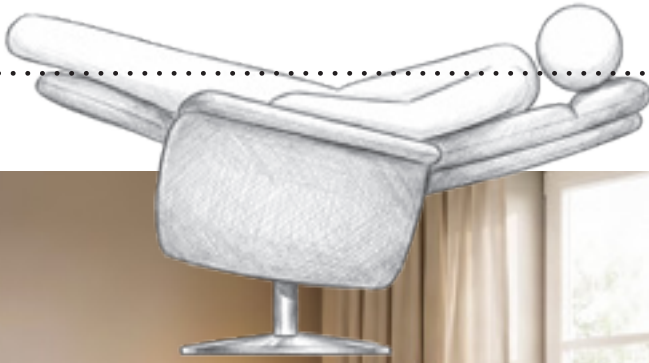
- **Grösse:** Für maximale Behaglichkeit sollte der Relaxsessel an Ihre Körpergrösse und -masse angepasst sein. Unsere Modelle sind in S bis XL erhältlich.



Wellness im _____ Wohnzimmer



Für den perfekten «Ausgleich»:
Die Herz-Waage-Position.



- **Ergonomie:** Dank der körpergerecht geformten Rückenlehne und der hochwertigen Polsterung bietet der Relaxstuhl den perfekten Sitz- und Liegekomfort.
- **Flexibilität:** Die stufenlose Relaxfunktion ist manuell oder elektrisch einstellbar. Sie möchten Kopf-, Rücken- und Fussteil separat verstellen? Kein Problem.
- **Support:** Machen Sie sich das Leben einfach! Die optionale Hebefunktion ermöglicht müheloses Aufstehen, während Sie mit der Drehfunktion alles im Blick behalten.
- **Optik:** Damit der Stuhl zu Ihrem Einrichtungsstil passt, stehen zahlreiche Farben, Materialien wie Stoff oder Echtleder sowie unterschiedliche Füße zur Auswahl. ■

Herzessache





Wie in Tausendundeiner Nacht: Unsere Modelle **ODAN** ← und **SAIMA** ↙ erfüllen Ihnen weit mehr als drei Wünsche. Wählen Sie Bettrahmen, Kopfteil sowie Füße in unterschiedlichen Holz-, Stoff- und Ledervarianten und realisieren Sie Ihr persönliches Märchenbett. Damit sich auch Ihre Gäste wie im Traum fühlen, lässt sich das Bettsofa **DEBBY** ↓ inklusive Stauraum raffiniert in ein Bettsofa verwandeln.



Herzessache





Hier dürfen Sie «s'Füfi und s'Weggli» erwarten: Unsere modularen Systeme **VALERIE ↓** und **ENYA ←** verwandeln sich mit wenigen Handgriffen vom attraktiven und gemütlichen Sofa in ein bequemes und praktisches Bett.

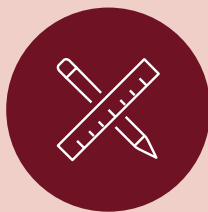




ALLES AUSSER GEWÖHNLICH

Der Tisch ist oft der Mittelpunkt eines Raums. Umso zentraler ist, dass der Ess- oder Bürotisch Ihre Individualität widerspiegelt – von bescheiden bis extravagant. Wählen Sie aus unterschiedlichen Materialien, einer grossen

Farbpalette und diversen Grössen. Mit etwas Mut zur Einzigartigkeit wird Ihr persönliches Einzelstück zu einem echten Highlight in Ihrem Wohn- und Essbereich oder in Ihrem Büro.



Auf Mass

Eine Einrichtung, die perfekt auf Ihre Bedürfnisse zugeschnitten ist. Mit unseren massgefertigten Möbeln planen wir millimetergenau und schaffen individuelle Wohnkonzepte, um Ihr Zuhause ganz nach Ihren Wünschen zu gestalten.



Lieferung und Montage

Flexible Dienstleistungen, die Ihren Bedürfnissen entsprechen. Wünschen Sie einen kompletten Lieferservice oder bevorzugen Sie einen attraktiven Abholpreis? Bei uns ist beides möglich.



Beratung

Ob im Geschäft, online oder direkt bei Ihnen zu Hause, wir helfen Ihnen bei der Auswahl, um Ihren Lebensraum zu veredeln und Sie bei der Auswahl der Materialien und Farben zu unterstützen.



BOSCHUNG
MÖBEL - MEUBLES

IHR FACHHÄNDLER IN DER STADT FREIBURG

Wir bieten Ihnen eine professionelle Beratung und begleiten Sie bei der Verwirklichung Ihrer Wohnideen. Dank unseren Partnerschaften mit renommierten Herstellern aus der Schweiz und Europa vereinen wir höchste Verarbeitungsqualität mit innovativem Design – und das zu fairen Preisen.

Entdecken Sie unsere vierstöckige Ausstellung im Schönberg-Quartier in Freiburg oder lassen Sie sich vorab unter www.boschung-moebel.ch von unseren modernen Wohnkonzepten inspirieren.

Bretz

bico
SWISS SINCE 1861


CARPE DIEM BEDS
SWEDISH LUXURY

KOINOR

leolux 

TEMPUR

himolla


WILLISAU
SWITZERLAND

SUDBROCK


Schaffner
SWITZERLAND

MIDJ

erpo
Sitz. Kultur.

fatboy

möbitec

MAB[®] Möbel
Muotathal

artanova
Switzerland

Boschung Möbel AG

Impasse de la forêt 1, 1700 Fribourg
Telefon 026 481 21 12
E-Mail hello@boschung-moebel.ch
Web www.boschung-moebel.ch

Unsere Öffnungszeiten

Montag geschlossen
Di – Fr 9.00 – 12.00 Uhr
13.30 – 18.30 Uhr
Samstag 9.00 – 16.00 Uhr

